



**VELKOMMEN**

**Aalborg – fra STOR BY til STORBY**

**Comwell Hotel Hvide Hus tirsdag den 26. november 2019**

BYGGESOCIE  
TET



ERHVERV  
NORDDANMARK  
CHAMBER OF COMMERCE



ProDomus



REALKREDIT  
Danmark

Redmark  
VI STÅR TIL REGNSKAB



advokatfirmaet  
vingaardshus

TAK for opbakningen!

Ejendomsmæglerne's Fond

Realkredit Danmark

Redmark

Aalborg City

TN Udvikling A/S

Advokatfirmaet Vingaardshus

Aalborg Kommune

LE34

Erhvervsnetværk 9220

VivaBolig

Byggesocietetet

Erhverv Norddanmark

ProDomus



ERHVERVS  
NETVÆRK 9220  
INDFLYDELSE Gennem RELATIONER



BYGG  
SOCIETET  
SOCIETET



ERHVERV  
NORDDANMARK  
CHAMBER OF COMMERCE



**ProDomus**

Dagens ordstyrer:

Journalist  
Jørgen Pyndt



BYGG  
SOCIETET



ERHVERV  
NORDDANMARK  
CHAMBER OF COMMERCE



**ProDomus**

## Program:

- |                 |  |
|-----------------|--|
| Kl. 15.00-15.10 | Velkomst v/ direktør i ProDomus Britta Jespersgaard og<br>Præsentation af oplægsholdere v/ journalist Jørgen Pyndt |
| Kl. 15.10-15.30 | Direktør Jesper Bo Jensen, Fremforsk - Center for Fremtidsforskning  |
| Kl. 15.30-15.40 | Borgmester Thomas Kastrup-Larsen, Aalborg  |
| Kl. 15.40-15.50 | Direktør Lasse Andersson, Utzon Center Aalborg   |
| Kl. 15.50-16.10 | Livsstilsekspert Flemming Møldrup, kendt fra TV  |
| Kl. 16.10-17.10 | Journalist Jørgen Pyndt leder visionsdebatten  |
| Kl. 17.10-17.20 | Afrunding v/ journalist Jørgen Pyndt   |
| Kl. 17.20-18.00 | Tapas og vin   |

BYGG  
SOCIE  
TET



ERHVERV  
NORDDANMARK  
CHAMBER OF COMMERCE



ProDomus

## Præsentation af dagens oplægsholdere:



Direktør, Fremtidsforsker  
Jesper Bo Jensen,  
FremForsk - Center for  
Fremtidsforskning



Borgmester  
Thomas Kastrup-Larsen,  
Aalborg



Direktør  
Lasse Andersson,  
Utzon Center Aalborg



Livsstilekspert  
Flemming Møldrup

BYGG  
SOCIETY  
NET



ERHVERV  
NORDDANMARK  
CHAMBER OF COMMERCE



**ProDomus**

Oplægsholder:

Direktør,  
Fremtidsforsker  
Jesper Bo Jensen,  
FremForsk -  
Center for  
Fremtidsforskning

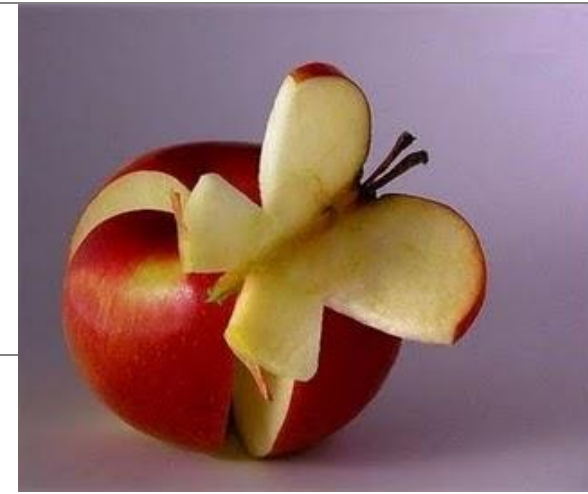




# Aalborg i fremtiden: Fra stor by til STORBY

Jesper Bo Jensen, ph.d.  
Fremtidsforsker  
[www.fremforsk.dk](http://www.fremforsk.dk)

# Byens metamorfose



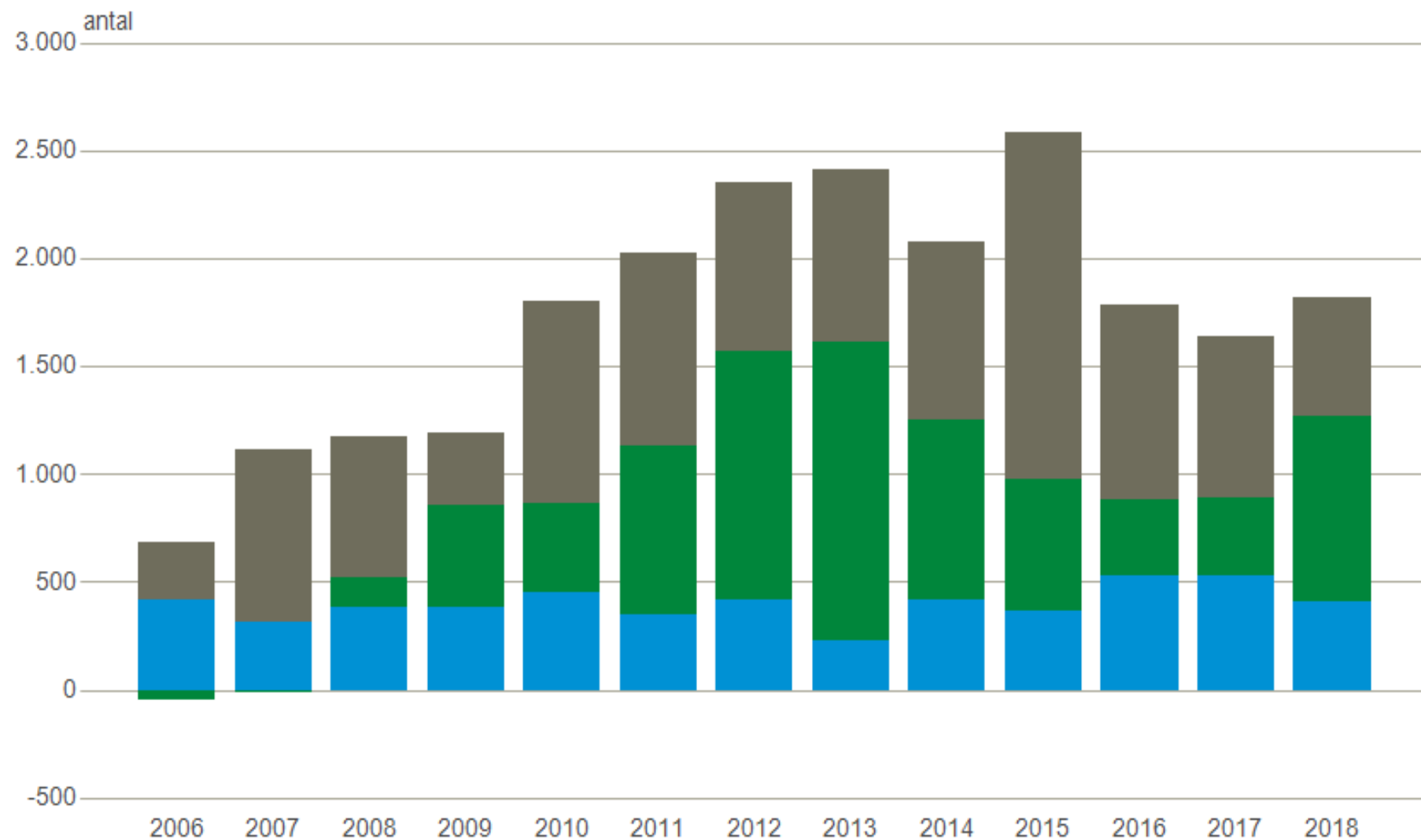
- **Industri kvarterer nye bydele**
- **Den flettede by - funktionerne blandes**
- **Nye strømme af mennesker – nye trafikmønstre**
- **Dagen som en fraktal rute**
- **Stort fødselsoverskud på længere sigt**
- **Gentification af havneområder, industriområder og andre spændende byområder**
- **Småbørnsfamilier i de spændende kvarterer**
- **Blanding af byen funktioner i den samme bygning**



## Befolkningens udvikling

Område: **Aalborg** | Bevægelsesart:

Fødselsoverskud    Nettotilflyttede    Nettoindvandrede



# Folketal 1. januar

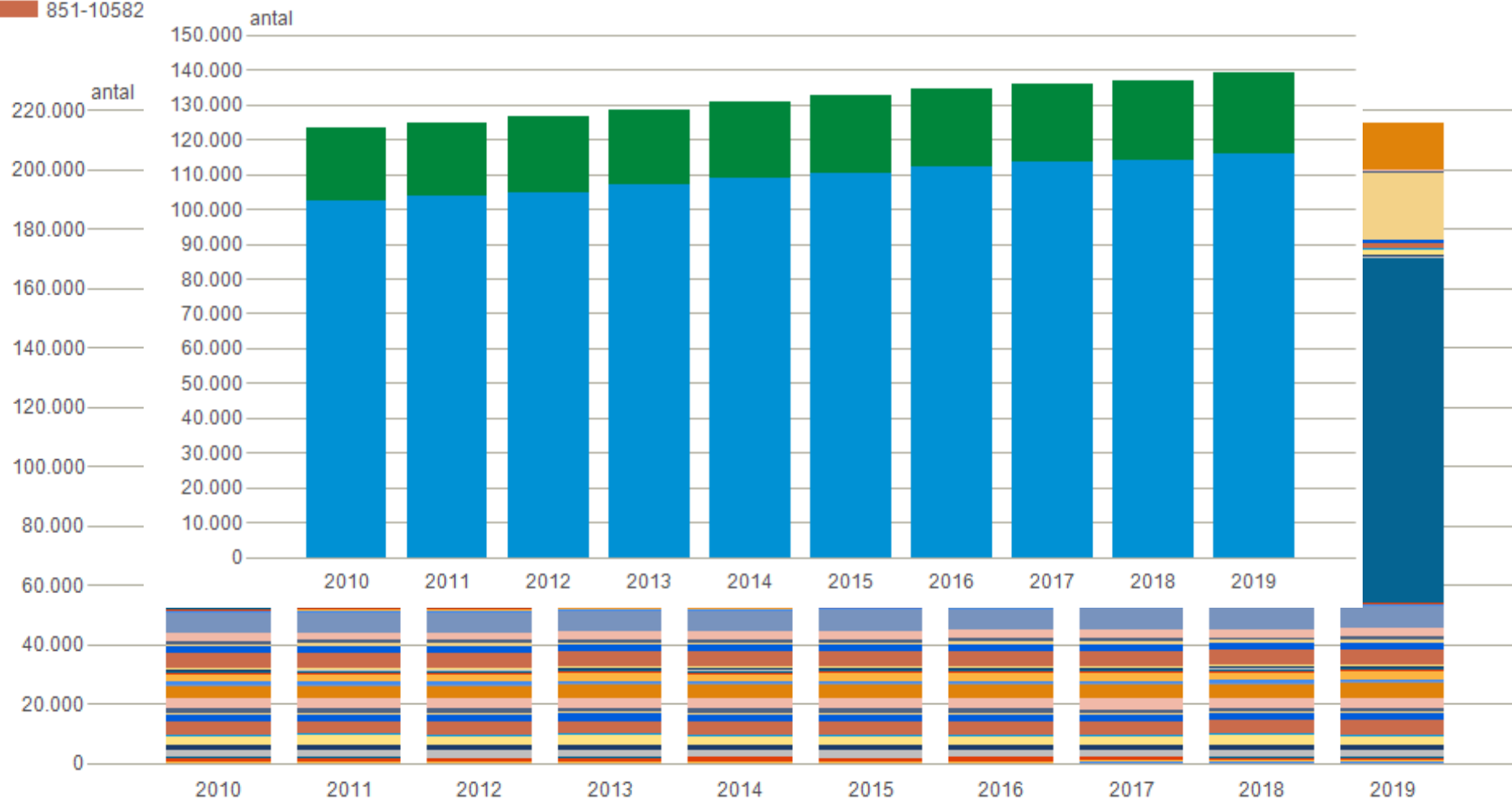
Byområder og landdistrikter:

- |                            |                          |                     |                     |                     |
|----------------------------|--------------------------|---------------------|---------------------|---------------------|
| 851-10085 Nørre Kongerslev | 851-10594 Vester Hassing | 851-10666 Hou       | 851-10862 Frejlev   | 851-18292 Tylstrup  |
| 851-10093 Fjellerad        | 851-10595 Stae           | 851-10740 Farstrup  | 851-10863 Godthåb   | 851-18311 Grindsted |
| 851-10094 Mou              | 851-10599 Kongerslev     | 851-10741 Sebbesund | 851-10864 Svenstrup | 851-18335 Gandrup   |
| 851-10095 Egense           | 851-10600 Gistrup        | 851-10742 Valsted   | 851-10866 Ferslev   | 851-18336 Ulsted    |
| 851-10096                  |                          |                     |                     |                     |
| 851-10575                  |                          |                     |                     |                     |
| 851-10577                  |                          |                     |                     |                     |
| 851-10578                  |                          |                     |                     |                     |
| 851-10582                  |                          |                     |                     |                     |

## Folketal 1. januar

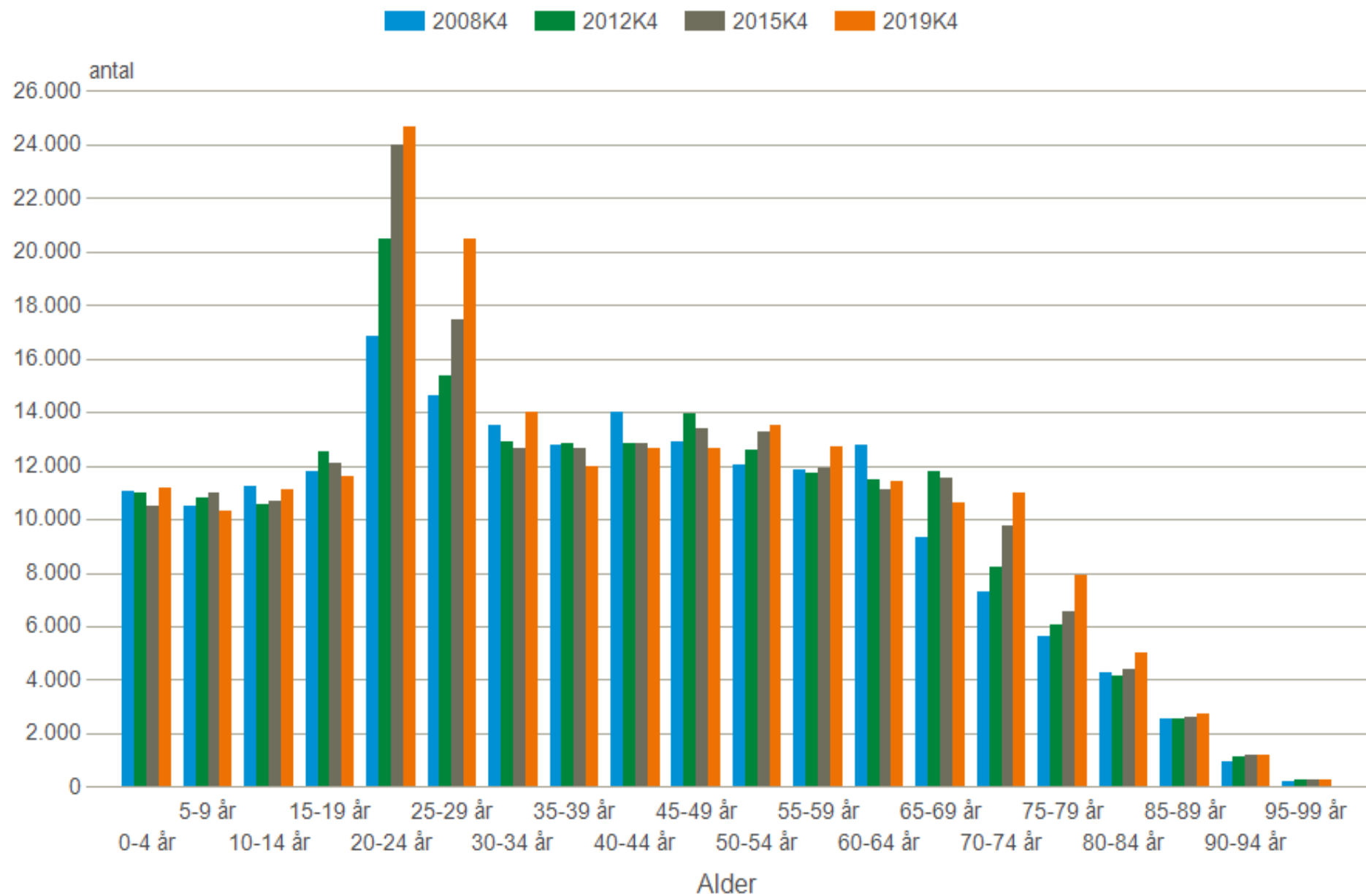
Byområder og landdistrikter:

- |                   |                       |
|-------------------|-----------------------|
| 851-10938 Aalborg | 851-18442 Nørresundby |
|-------------------|-----------------------|



# Folketal den 1. i kvartalet

Område: **Aalborg** | Tid:



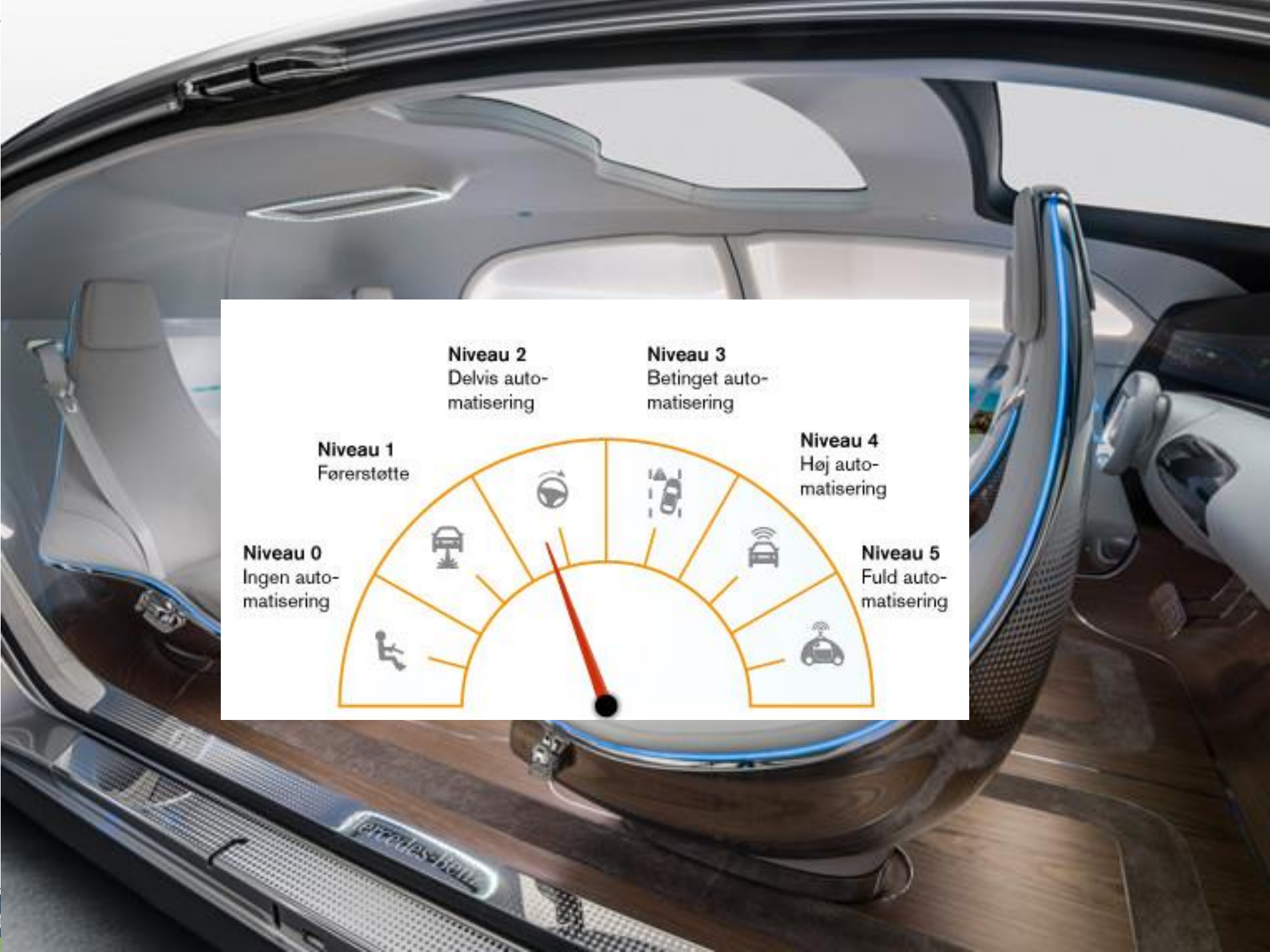
# Byen skal følge med væksten

- **Aalborg skal have bedre trafikale forhold**
- **Ny Limfjordstunnel – snarest muligt**
- **Bedre veje og bedre kollektiv trafik – det er ikke et enten-eller, men et både-og**
- **S-tog på togruten mellem Støvring og Lindholm og efterhånden mellem Hobro og Brønderslev**
- **Husk at skabe plads til bilerne inde i byen – ellers rammer det detailhandlen hårdt**
- **Det er godt at adskille trafikken, men ikke at udelukke en eller to former fra byen**

# Det der med beliggenhed...



- **Det vigtigste for børnefamilier er:**
  - Nærhed til arbejde, indkøb, natur, skov og strand, parker og legepladser, skolen, børneinstitutioner, off. transport og for nogle familie
- **For seniorer:**
  - Nærhed til indkøb, natur, skov og strand, off. transport og også kultur med bio, bibliotek teater og museer, vicevært er også populært
- **Nærhed til cafeer og natteliv spiller ikke nogen stor rolle – heller ikke for de unge**



**Niveau 2**  
Delvis auto-  
matisering

**Niveau 3**  
Betinget auto-  
matisering

**Niveau 1**  
Førerstøtte

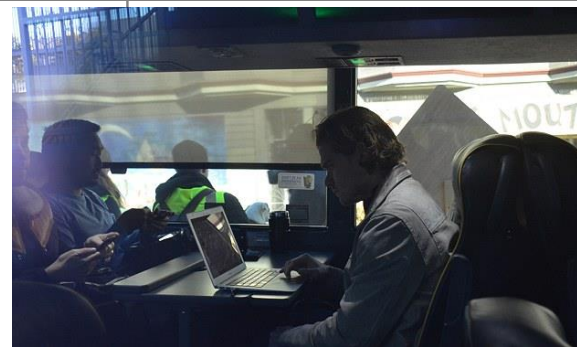
**Niveau 4**  
Høj auto-  
matisering

**Niveau 0**  
Ingen auto-  
matisering

**Niveau 5**  
Fuld auto-  
matisering



# Fremtidens arbejde og pendling



- **Man skal kunne arbejde fra man sætter sig i transportmidlet**
- **Afstand måles i tid – ikke i km**
- **Mange vil vælge arbejdspladser, hvor man kan arbejde hjemme en del dage om ugen**
- **Der bliver færre, der skal møde hver dag kl. xx**
- **Vi vil se en udbredelse af arbejdsmarkedet, hvor geografiske afstanden mister betydning**
- **I vil få brug for en langt mere fleksibelt system og opfattelse af pendling**

# Trafik i byen i fremtiden



- **Tog, metro og letbane**
- **Busser og el-minibusser**
- **Cykler og elcykler, elscooter og lign**
- **Taxi, 'Uber', Bla-Bla Car og andre tjenester**
- **Selvkørende biler og almindelige biler**
- **Transporttjenester: Selvkørende bil henter og bringer dig, selvkørende minibus ditto**
- **Droner til personer !?**
- **Blandet med droner til pakker, selvkørende leveringsrobotter, handicaprobotter mv.**



# Delivery Robot



# Livsfaser, bolig og bosted

- Som helt ung er byen det mest attraktive sted i dag – men der er en del undtagelser
- Men i familiefasen er parcelhuset, det grønne opland og de sikre opvækstvilkår for børnene stadig det mest attraktive
- Det er ikke gået af mode at bo i parcelhus
- Den mest almindelige samlivsform er det traditionelle parforhold – 2/3 af alle familier
- Det er masser af mennesker, der gerne vil bo i en mindre by – hvis forholdene ellers passer

# Hvordan bor vi om 30 år?

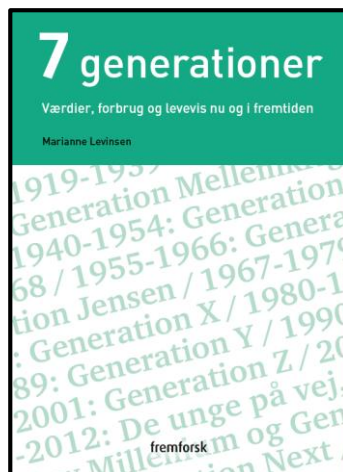


- Parcelhuset er ikke ved at gå af mode
- Lejligheder og rækkehuse er også en del af fremtiden
- Vi vil have mere plads og en højere standard
- Fællesskab i bebyggelser for den samme type mennesker vil have spredt sig – yngre familier, seniorer, unge etc.
- Geografisk har vi spredt os mere ud over landet
- Flere vil bo i landejendomme og andre steder i de mere åbne land
- Storbyrotterne findes – men forstår ikke helt, hvad der skete. De unge bor dog stadig i centrum af byen



# FREMTIDENS BYGGERI OG NYE BOLIGFORMER

[www.fremforsk.dk](http://www.fremforsk.dk)  
twitter: @JesperBoJensen  
Facebook: Fremforsk  
LinkedIn: Jesper Bo Jensen  
& Fremforsk



Jesper Bo Jensen

Fremforsk | Center for  
Fremtidsforskning  
Saralyst Allé 53  
8270 Århus C

E [jbj@fremforsk.dk](mailto:jbj@fremforsk.dk)  
T 86 11 47 44  
M 20 67 45 00



# Generationer i Danmark

## 7 generationer

Værdier, forbrug og levevis nu og i fremtiden

Marianne Levinsen

- **Ny bog af Marianne Levinsen: 7 Generationer**
- **Print og ebog format**
- **Lige udkommet**
- **Bygger på indgående dybdeinterview med mere end 600 danskere**
- **Værdier, forbrug og levevis nu og i fremtiden**
- **Pris 150 kr.**

BYGG  
SOCIETET  
SOCIETET



ERHVERV  
NORDDANMARK  
CHAMBER OF COMMERCE



**ProDomus**

Oplægsholder:

Borgmester  
Thomas Kastrup-  
Larsen,  
Aalborg





# Fra stor by til storby

Set fra borgmesterstolen

Af Thomas Kastrup-Larsen



**Aalborg  
Kommune**  
Vi udvikler os sammen

# 1. Byen der rejste sig





# 2. En international kultur- og videnby



**Aalborg  
Kommune**  
Vi udvikler os sammen

# Internationalt anerkendte uddannelsesinstitutioner



**Aalborg  
Kommune**

Vi udvikler os sammen

# Kulturliv i fuldt flor



**Aalborg  
Kommune**  
Vi udvikler os sammen

Praksis Arkitekter

# Landsdækkende events



# 3. Aalborg griber fremtiden

# Stigsborg Havnefront og Eco Village



# Plusbus



# Universitetskvarteret



**Aalborg  
Kommune**  
Vi udvikler os sammen

Vandkunsten





# 4. Vi udvikler Aalborg sammen

BYGG  
SOCIETET  
SOCIETET



ERHVERV  
NORDDANMARK  
CHAMBER OF COMMERCE



**ProDomus**

Oplægsholder:

Direktør  
Lasse Andersson,  
Utzon Center Aalborg





**EN HYLDEST TIL DE SMÅ!**



An aerial photograph of a dense urban landscape, likely Tokyo, showing a vast expanse of skyscrapers and residential buildings. A river is visible on the left side, and the sky is blue with some clouds. The text is overlaid on the upper portion of the image.

**I hvilket perspektiv  
ser vi tingene**

# Los Angeles



# Paris



# London





Verden elsker os fordi  
vi er små!















CHOCOLATE FACTORY

DIY  
Chocolate  
TOPPINGS











# Aalborg



BYGG  
SOCIÉTÉT



ERHVERV  
NORDDANMARK  
CHAMBER OF COMMERCE



**ProDomus**

Oplægsholder:

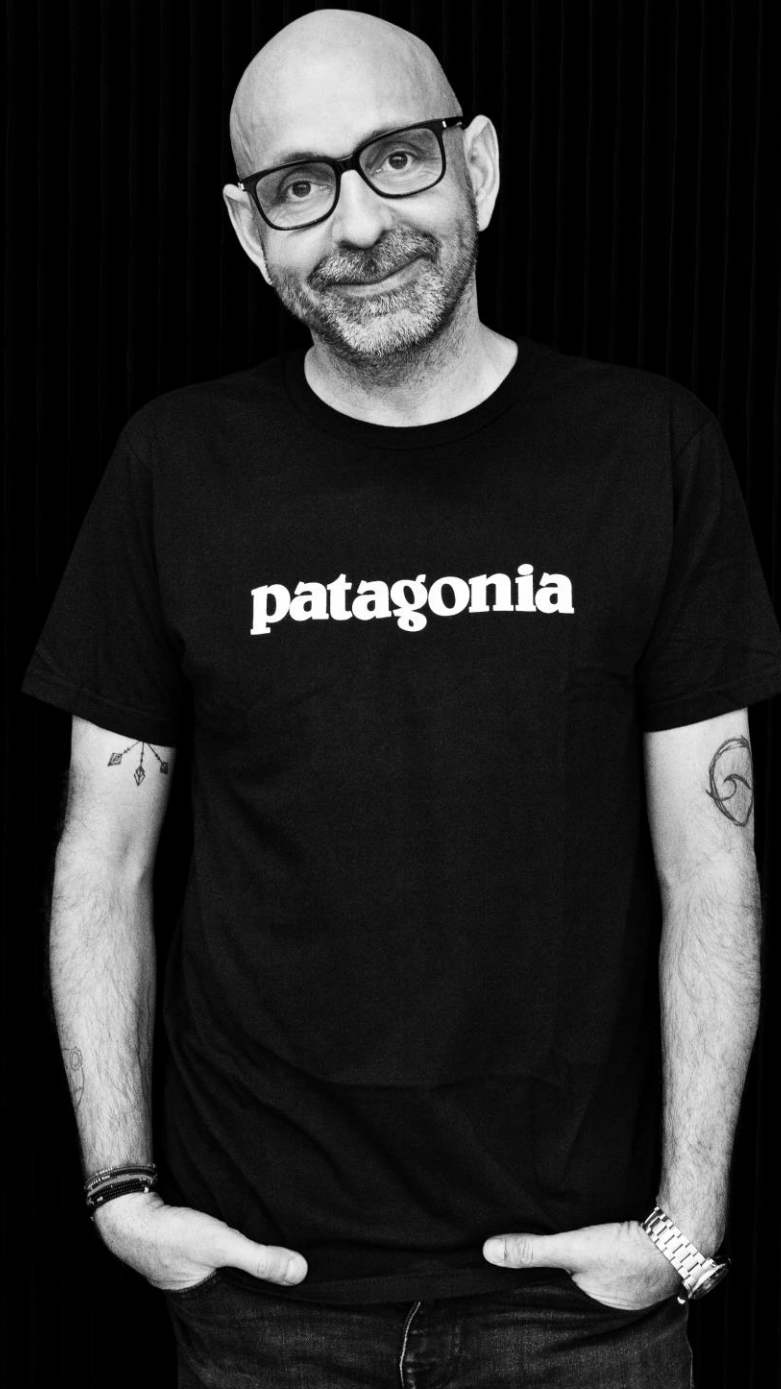
Livsstilekspert  
Flemming Møldrup



An aerial, high-angle photograph of a city street grid at night. The scene is illuminated by streetlights and the lights of buildings and vehicles. A prominent feature is a large number of yellow taxis, likely in New York City, moving through the streets. The buildings are tall and densely packed, with many windows glowing. The overall atmosphere is one of a busy, vibrant urban environment.

# INGEN BYER UDEN MENNESKER

FLEMMING MØLDRUP  
•  
STRATEGISK RÅDGIVER  
•  
PARTNER MÄRK  
WWW.MAERKCPH.DK  
•  
LIVSSTILSEKSPERT  
•  
FORFATTER  
•  
KLIMA-BEKYMRET  
•  
UDFLYTTER > TILBAGEFLYTTER



An aerial, top-down view of a city street grid at night. The streets are illuminated with yellow and white lights, and the buildings are lit up with various colors. The perspective is from directly above, showing the layout of the roads and the density of the urban environment.

# INGEN BYER UDEN MENNESKER





**2 ud af 3**  
bor i byer i 2050

## DET ÅBENLYSE

Klima  
udfordrer  
store byer

Infrastruktur  
som transport  
og wifi

Forbeholdt de  
få



MINE  
DOGMER

1#

# VILD NATUR VILD STRUKTUR

Andi Guenther

[www.pixellabor-guenther.de](http://www.pixellabor-guenther.de)

2#

GRØNNE TAGE.  
SUNDE MENNESKER

3#

LOKAL  
IKKE  
GLOBAL

4#

# SAMMENHÆNGSKRAFT

5#

FLEKSIBEL BOLIGER



TAK FORT DAG.

Flemming Mødrup

[flemming@maerkcph.dk](mailto:flemming@maerkcph.dk)

[www.maerkcph.dk](http://www.maerkcph.dk)



TAK FOR I DAG.

Flemming Møldrup

[flemming@maerkcph.dk](mailto:flemming@maerkcph.dk)

[www.maerkcph.dk](http://www.maerkcph.dk)

BYGGESOCIE  
TET



ERHVERV  
NORDDANMARK  
CHAMBER OF COMMERCE



ProDomus



REALKREDIT  
Danmark

Redmark  
VI STÅR TIL REGNSKAB



advokatfirmaet  
vingaardshus

TAK for opbakningen!

Ejendomsmæglerne's Fond

Realkredit Danmark

Redmark

Aalborg City

TN Udvikling A/S

Advokatfirmaet Vingaardshus

Aalborg Kommune

LE34

Erhvervsnetværk 9220

VivaBolig

Byggesocietetet

Erhverv Norddanmark

ProDomus



ERHVERVS  
NETVÆRK 9220  
INDFLYDELSE Gennem RELATIONER





# På gensyn i 2020

- TIL EN NY DEBAT OM AALBORGS  
FREMTID!