

Hvis du vil vide mere om IT Branchen,  
så ring til Lotte Ahrentoft

Lotte Arentoft  
Regionschef Jylland

D. +45 7225 5504

M. +45 2562 3932

IT-Branchen



# Velkommen til

## Fra Forestillingskraft til Handlekraft

- Hvordan lykkes du med digitalisering?

Tirsdag 1. september 2020



**ERHVERV  
NORDDANMARK**  
CHAMBER OF COMMERCE

# Program

- 08:00 - 08:05: Velkomst v. Kurt Bennetsen
- 08:05 - 08:40: Digital **forestillingskraft** i kontekst af Covid-19, ved Reimer Ivang
- 08:40 - 09:00: Forretningsmæssig **omstillingskraft**, samspil mellem bestyrelse og ledelse ved PlusPart, Torben Simonsen
- 09:00 - 09:15: Pause og netværk
- 09:15 - 09:35: Hvordan reagerer hjernen ved store forandringsprocesser ved PlusPart, Tina Fredensborg
- 09:35 - 09:55: IT-mæssig **eksekveringskraft**, ved Delegate A/S Malthe Kirkhoff Stougaard og Maria Enevoldsen
- 09:55 - 10:00: Tak for i dag



# Reimer Ivang

Erhvervsforsker



**ERHVERV  
NORDDANMARK**  
CHAMBER OF COMMERCE



# Digital forestillingskraft i kontekst af Covid-19

v. Reimer Ivang

*Akira Aivan*

hej, mit navn er

**Reimer**

**Ph.D., Business Researcher,  
CEO and Founder  
Better World Fashion / Ivang.dk**

**Background: 17 years as Associate Professor, Research Director IBC, AAU,  
Consultant, Speaker, Board member, Father etc.**

**www.ivanng.dk  
Reimer@ivanng.dk  
Tlf. 27 28 90 06**

# Digital Forestillingskraft og COVID19 ?

Hvad har vi lært af COVID19?

Hvad taler vi egentlig om?

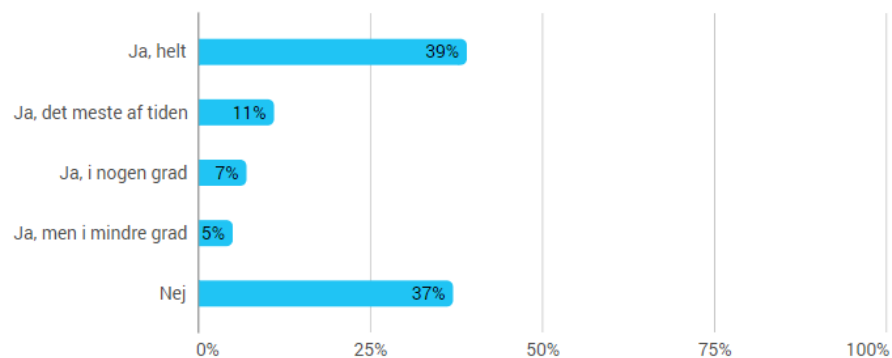
Hvordan italesætter og udvikler vi digitale kompetencer?

Ledelse, medarbejdere, bestyrelser?

# COVID19 = 1,8 millioner danskere har haft digitalt hjemmekontor

Danskerne har med coronakrisen fået et historisk stort digitalt kompetenceløft på få uger

Blev du bedt om at arbejde hjemmefra på grund af corona-udbruddet?

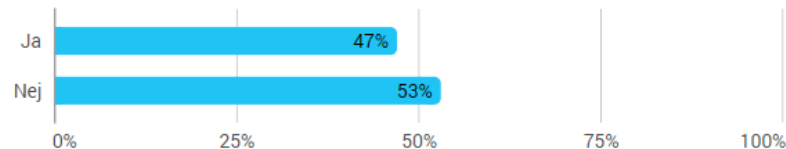


63 procent af de godt 2,8 millioner danske lønmodtagere eller knap **1,8 millioner** lønmodtagere i et eller andet omfang været påbudt at arbejde hjemmefra.

Kilde.: Analyse Danmark og Digital Hub Danmark

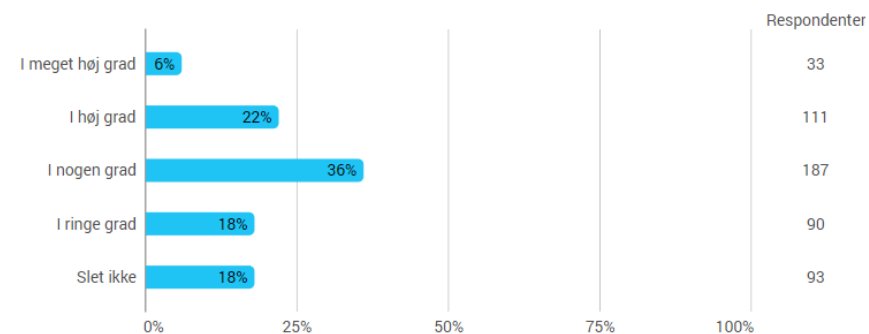


Har du, siden du blev påbudt at arbejde hjemmefra,... - taget nye digitale kommunikations- og samarbejdsværktøjer i brug i dit arbejde?

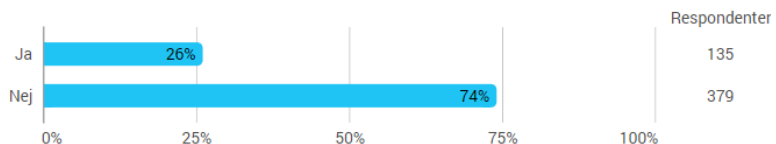


COVID19 har betydet, at de danske lønmodtagere i lyn tempo har tilegnet sig nye digitale færdigheder, og at de for størstedelens vedkommende har fundet ud af det selv uden tilbud om uddannelse fra arbejdsgivers side.

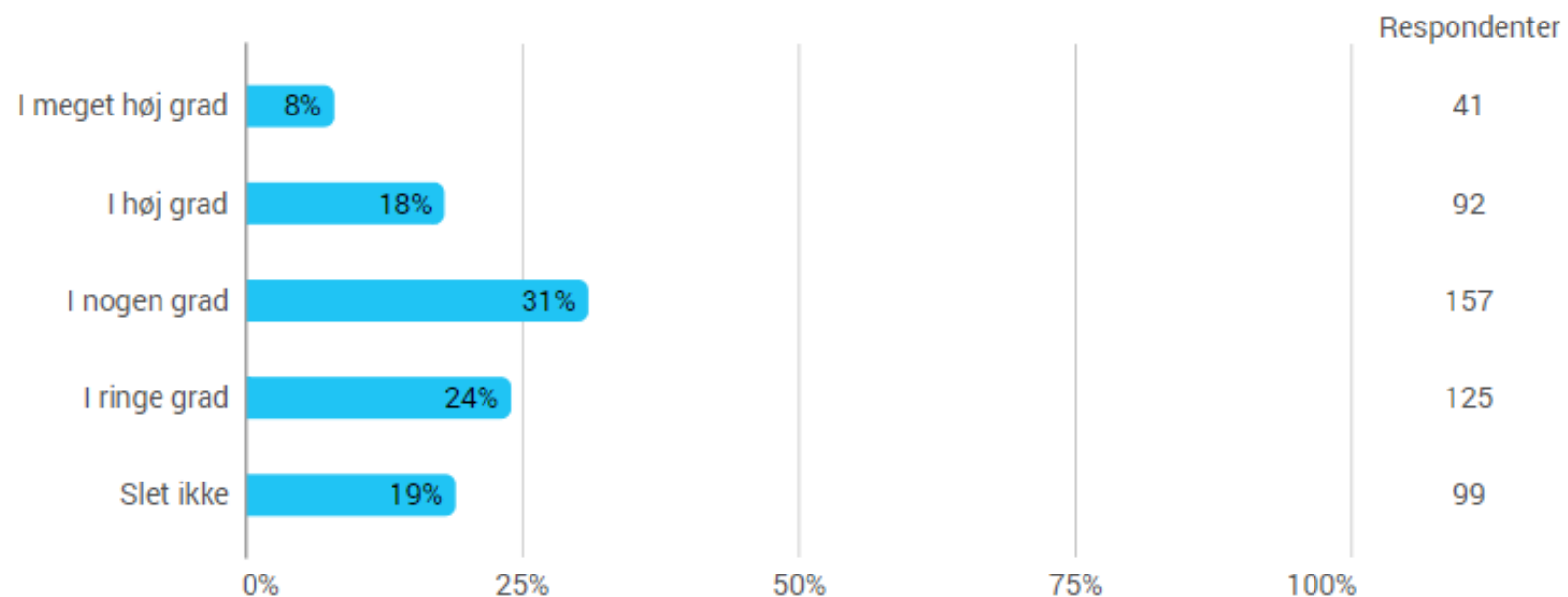
I hvilken grad mener du, at du efter du blev påbudt at arbejde hjemmefra,... - har taget nye digitale værktøjer i brug?



Har du af din arbejdsgiver fået... - uddannelse i form af kurser, webinarer eller lignende i at anvende digitale værktøjer, når du arbejder hjemmefra?

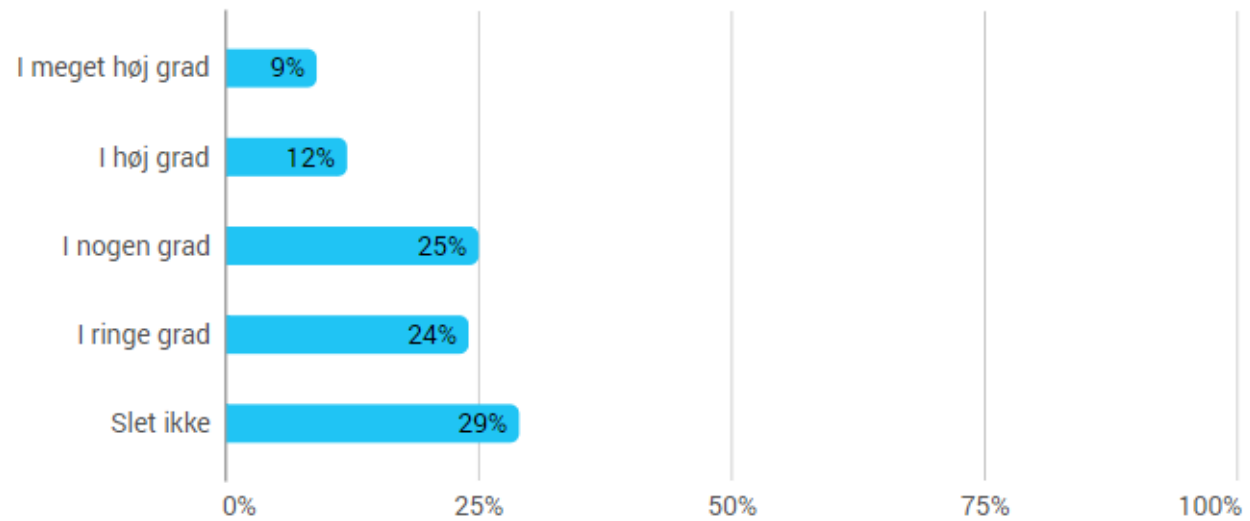


I hvilken grad har... - du fået nye kompetencer inden for fjernarbejde med digitale værktøjer, som du også i fremtiden forventer at anvende?



**KOMPETENCE LØFT!!**

I hvilken grad har... - du opnået større trivsel/arbejdsglæde ved at arbejde hjemmefra?



Vi er åbenbart blevet verdensmestre i videomøder, telefonkonferencer, webinarer og datadelingsprogrammer på et øjeblik – OG det giver større trivsel!

# HOV, STOP, STANDS!!!

Skal vi opleve CORONA, før vi begynder, at udnytte den infrastruktur som ALLEREDE er implementeret?

Skal vi opleve CORONA, før vi finder ud af, at det er effektivt ikke kun, at mødes F2F?

Tænk over de mange MIA der er allerede var investeret i teknologisk infrastruktur?

Er der mon andre steder hvor I har investeret i udstyr som ikke anvendes pt.?

**Derfor er der brug for:**

# **Digital Forestillings- og handlekraft!**

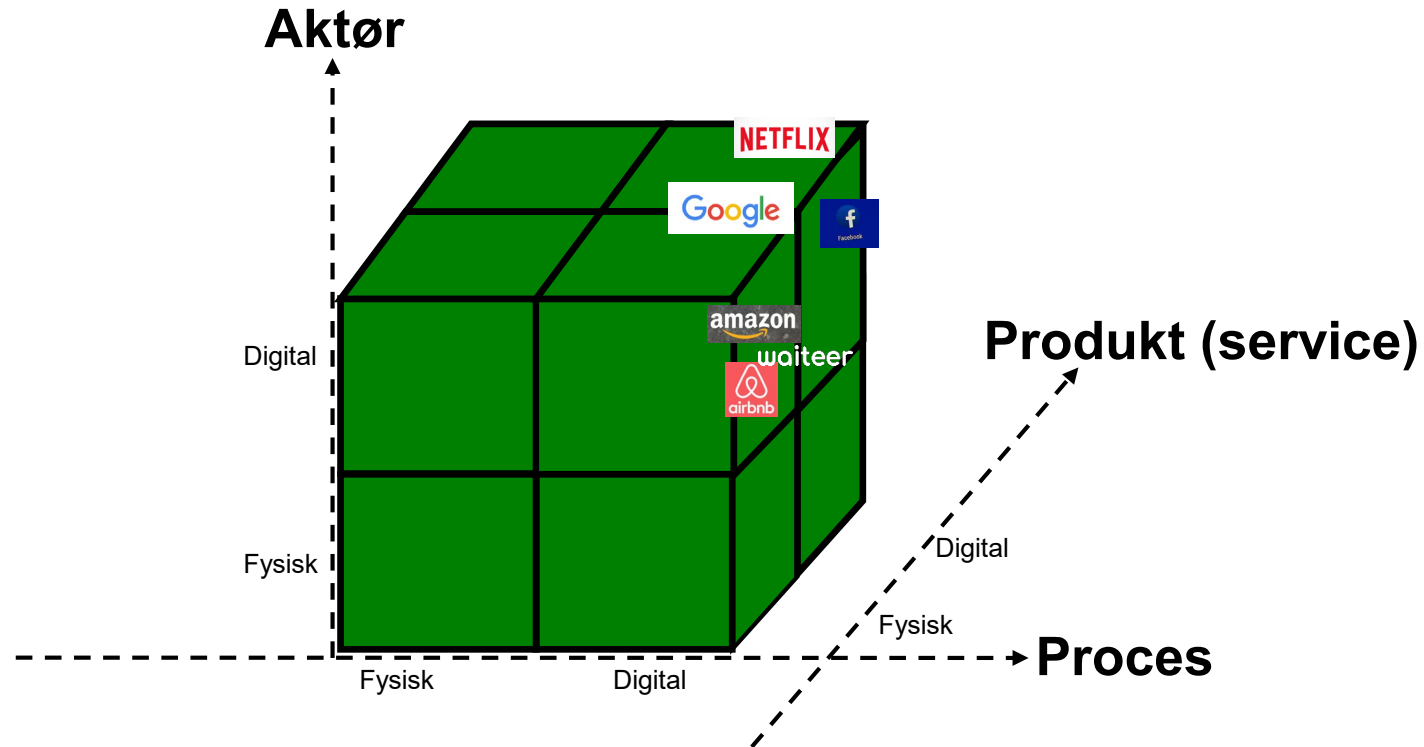
**Virksomheder (ledere og medarbejdere) kan ikke bruge, udvikle og iværksætte det som de ikke kan forestille sig.**

**Manglende forestillingskraft hæmmer tiltrækning og udvikling af de korrekte kompetencer!**

**Forretningsmodeller? Produkter?**

**DIGITALISERING ÆNDRE  
RAMMEVILKÅRENE  
(HVORFOR?)**

# Digitalisering?



Forståelse:  
Aktør = interne processer  
Proces = eksterne processer  
Produkt = produkt + services

**Digitalisering** = Transformation fra fysiske til digitale tilstande

**Digital transformation** = Med succesfuld kultivering af forestillingskraften og velplanlagt handlekraft opstår transformationen over tid

# Digitalisering af

Oticon | Intiga<sup>i</sup>

# Indtæ

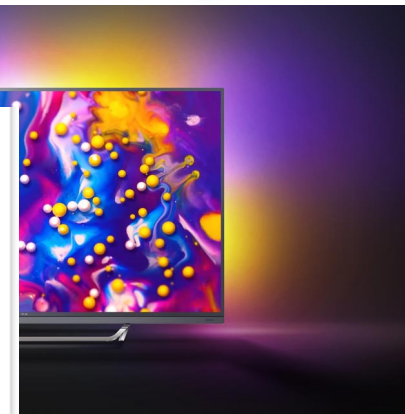


Tag et kig ind i køleskabet, når du er ude at handle. Eller når du ligger på sofaen.



Siemens nye køleskabe holder ikke kun madvarerne friske, men har også et elegant design og lavt energiforbrug. Med Home Connect-appen kan du desuden koble dig op til dit køleskab.

[Se produkter >](#)



Kamera i køleskabet: Tjek hvad der er i køleskabet, også når du ikke er hjemme.



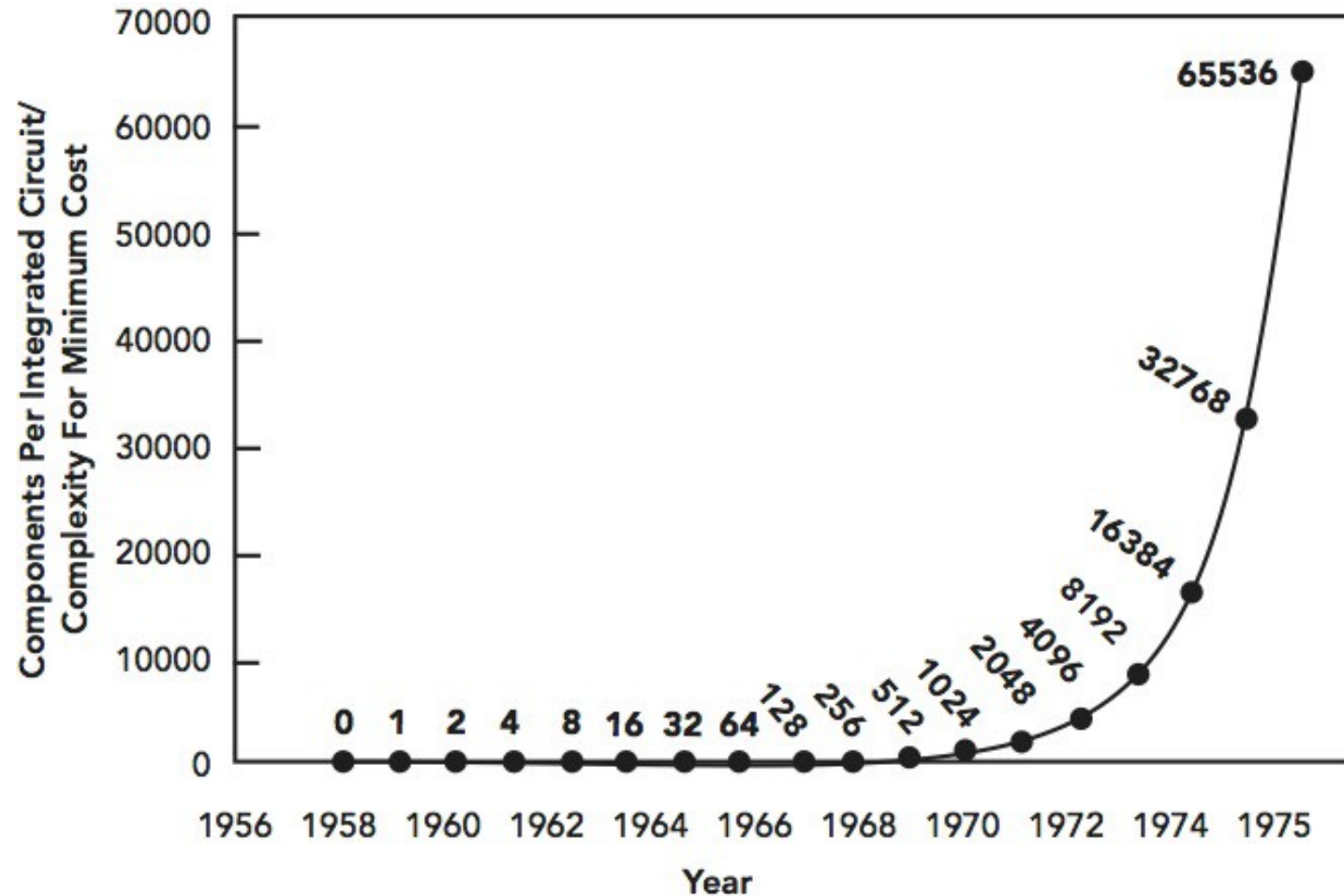
Home Connect

Camera in the Fridge - two cameras are integrated in the fridge.





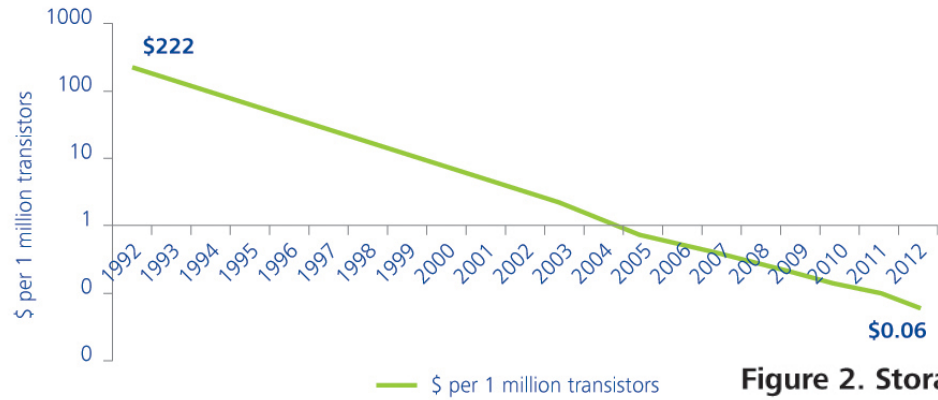
***"The number of transistors incorporated in a chip will approximately double every 24 months." Gordon Moore (1965)***



An alternate, linear rendering of Moore's plot of microchip complexity for minimum cost over time.

Source: Della Keyser.

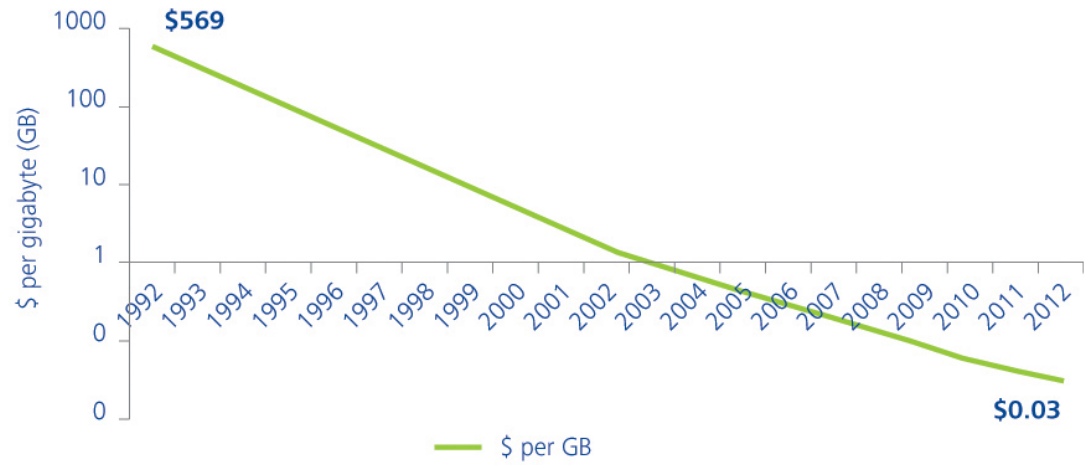
**Figure 1. Computing cost-performance (1992–2012)**



Graphic: Deloitte University Press | DUPress.com

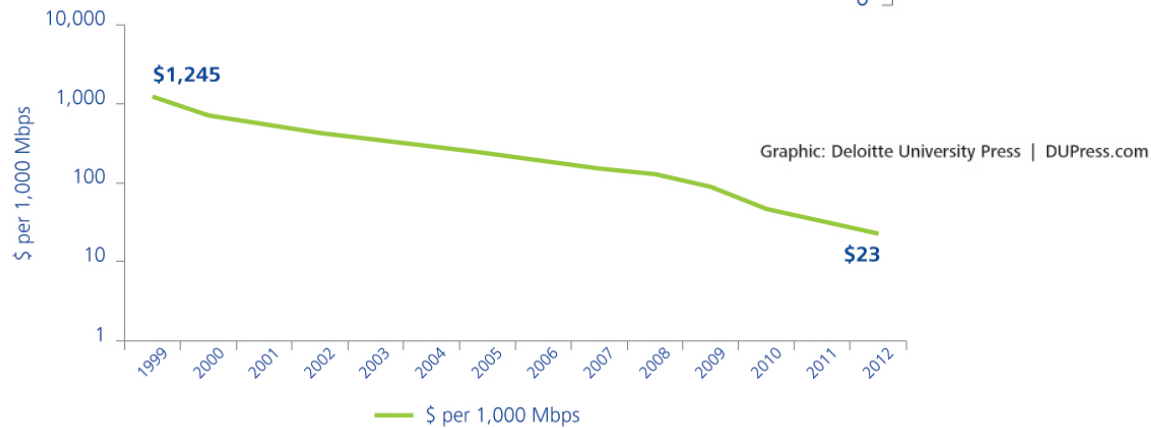
**Figure 2. Storage cost-performance (1992–2012)**

Source: Leac



Source: Leading technology research vendor

**Figure 3. Bandwidth cost-performance (1999–2012)**



Graphic: Deloitte University Press | DUPress.com

Source: Leading technology research vendor

Graphic: Deloitte University Press | DUPress.com



# OPEN FOOD POLICY

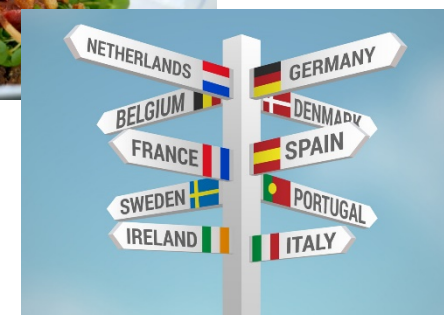
**BYOF: Bring Your Own  
Food**

## *about* **Our Tap Room**

The Alley Downtown Taproom is the number one place for craft beer! We have 48 taps with a variety of beer, ciders, wine, kombuchas, sodas and coffee. Pay by the ounce, or by the pint. We have an amazing staff to greet you and walk you through the process. Then you get the freedom to drink the variety you want!



# Produkter/services digitaliseres som aldrig set før!



Hvad betyder det for jer, og jeres kompetencer?



# Digital Forestillingskraft?

En vital kompetence!

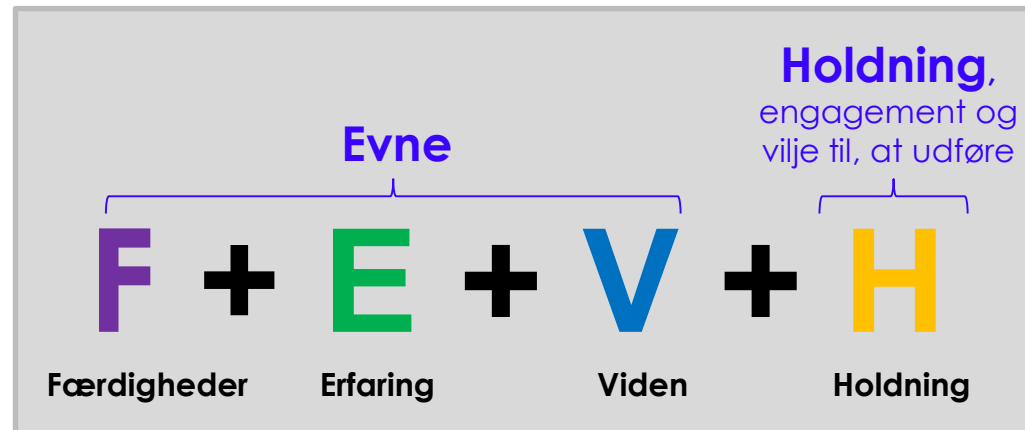
En kompetence kan defineres som:

*“the capability to apply or use a set of related knowledge, skills, and capabilities required to successfully perform ‘critical work functions’ or tasks in a defined work setting.” (Ennis 2008,5)*

Digital  
forestillingskraft

= **K** =

Kompetence



# Digital Forestillingskraft?

Er evnen til, at tænke med teknologi, for at forandre det kendte til det mulige.

Forestillingskraften improvisere indenfor snævre rammer (det teknologiske mulige, det økonomisk realistiske og organisatoriske acceptable), med eksisterende elementer og skaber således noget nyt.

## Holdning

Positive attitude towards digital technology (Butschan et al., 2018, Kohnke, 2016)  
Risk taking attitude (Karodica, 2018)  
Digital first-mindset (Kontic & Vidicki, 2018)  
A habit of exploring digital technologies and solutions (Jantti and Hyvarinen, 2018)

## Viden

New ways of performing org. activities (Karimi & Walter, 2018)  
Detailed knowledge of new relevant technologies technology (Kohnke, 2016)  
Technology scouting (Mueller and Renken, 2017)

**Digital  
Forestillingskraft**

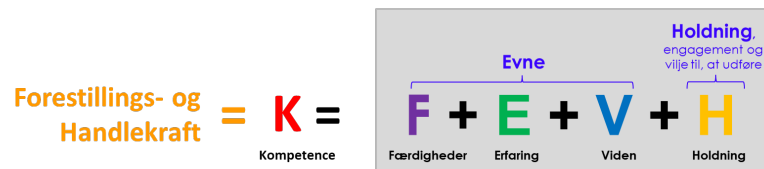
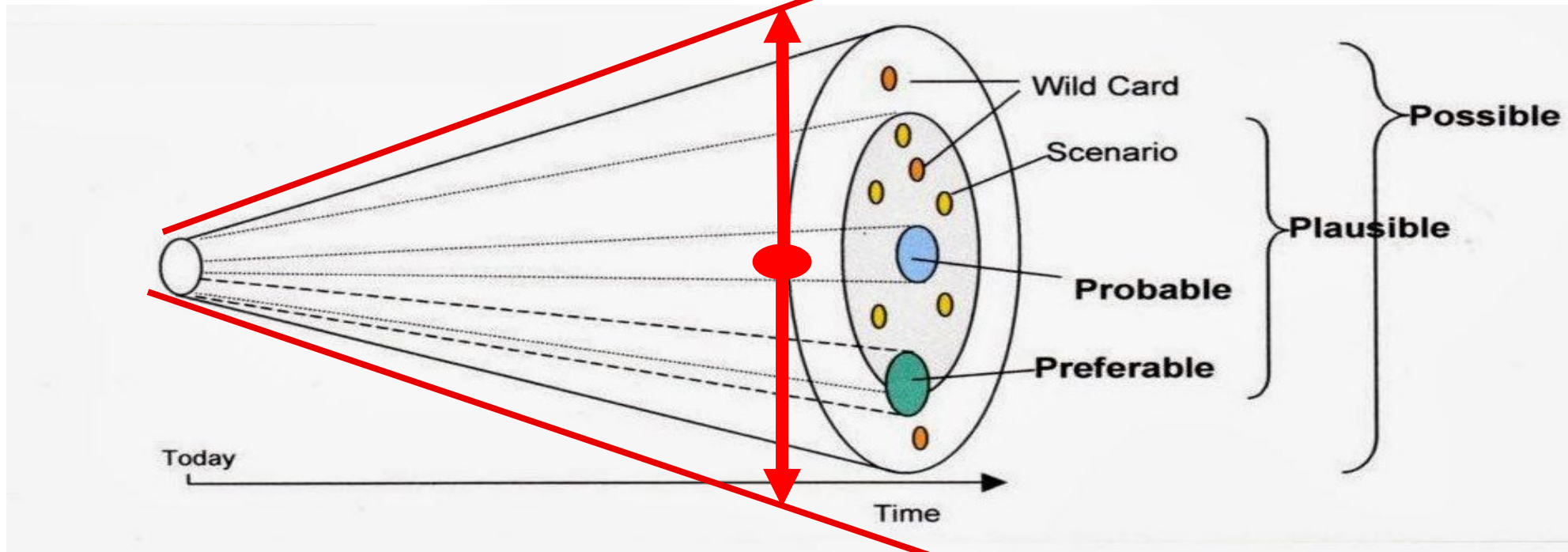
## Erfaring

Role modeling - Firsthand experiences (Schaninger, 2016)  
Seeing, feeling and smelling what is shifting (Karodica, 2018)

## Færdigheder

Master dynamic and stability oriented skills (Kohnke, 2016)  
Understand what it means to operate in the digital space (Karodia, 2018)  
Exploring via constant experimentation (Soule et al., 2015)  
Digital skills (Mueller and Renken, 2017)

# Forestillingskraft og Strategi?



= Hvad er muligt og hvad er plausibelt?

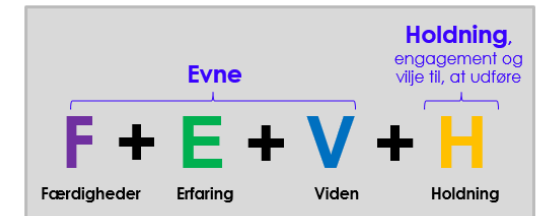


# Barriere for digital forestillingskraft

Økonomisk Realistisk  
(Risikovillighed)



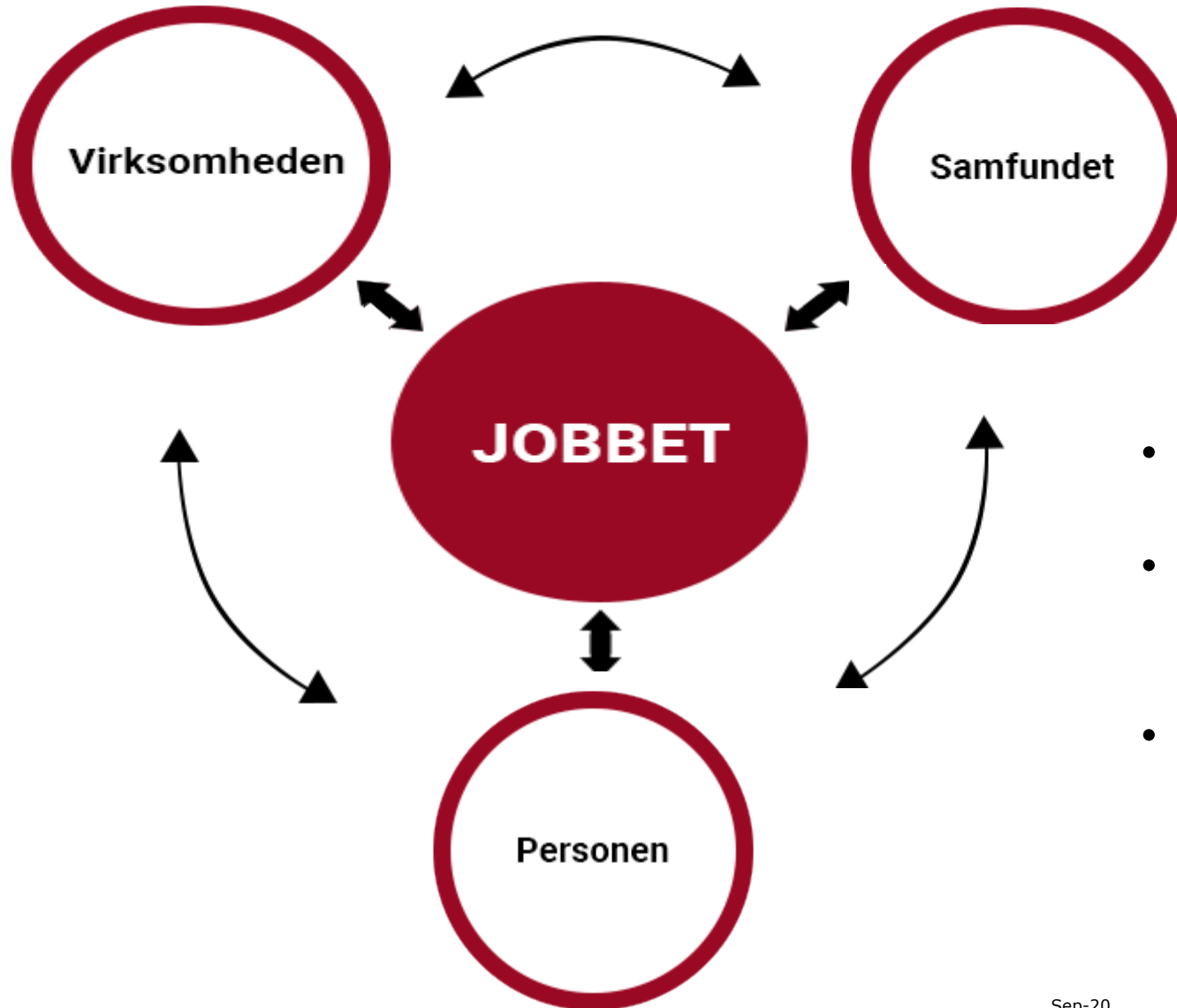
Digital forestillingskraft = **K** =  
Kompetence



Organisatorisk Acceptabelt  
(Kort – lang sigt)

Teknologisk Muligt  
(Viden om og konkrete  
erfaringer med ny teknologi)

# Konteksten for jobbet ændrer sig

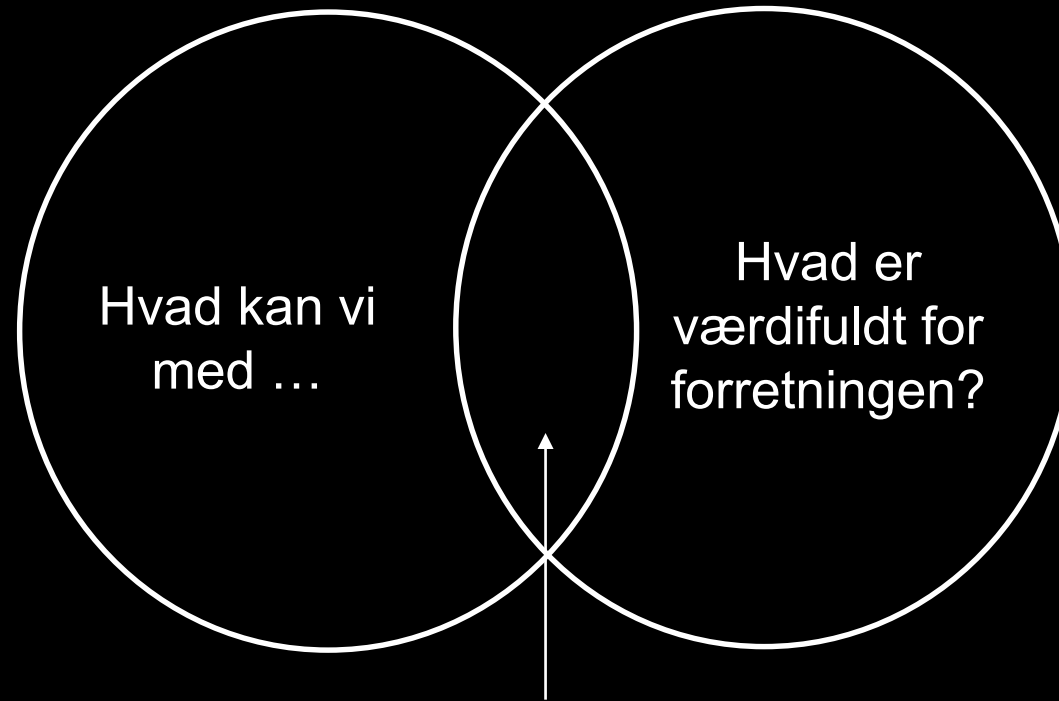


- I hvor høj grad understøtter (forandre) eller udskiftes jobbet af teknologi?
- Hvordan ændres jobbet som bestyrelsesmedlem, CEO, produktionsmedarbejder osv.?
- Hvad betyder digital forestillingskraft i denne kontekst?

# Forestillings- og handlekraft

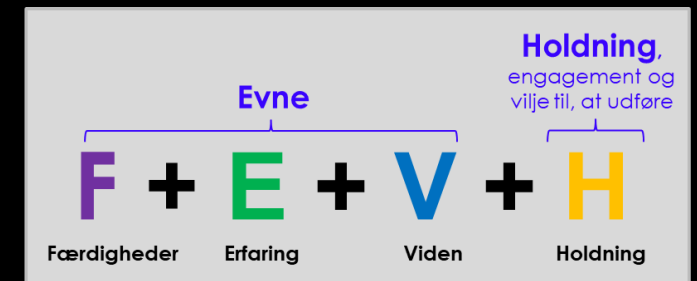
Hvad er muligt med digitale teknologier?

Hvilke digitale teknologier er vigtige for os?



Forestillings- og handlekraft

Domæne viden



## PRIORITERING AF TEKNOLOGIER



## VURDERING AF TEKNOLOGIER

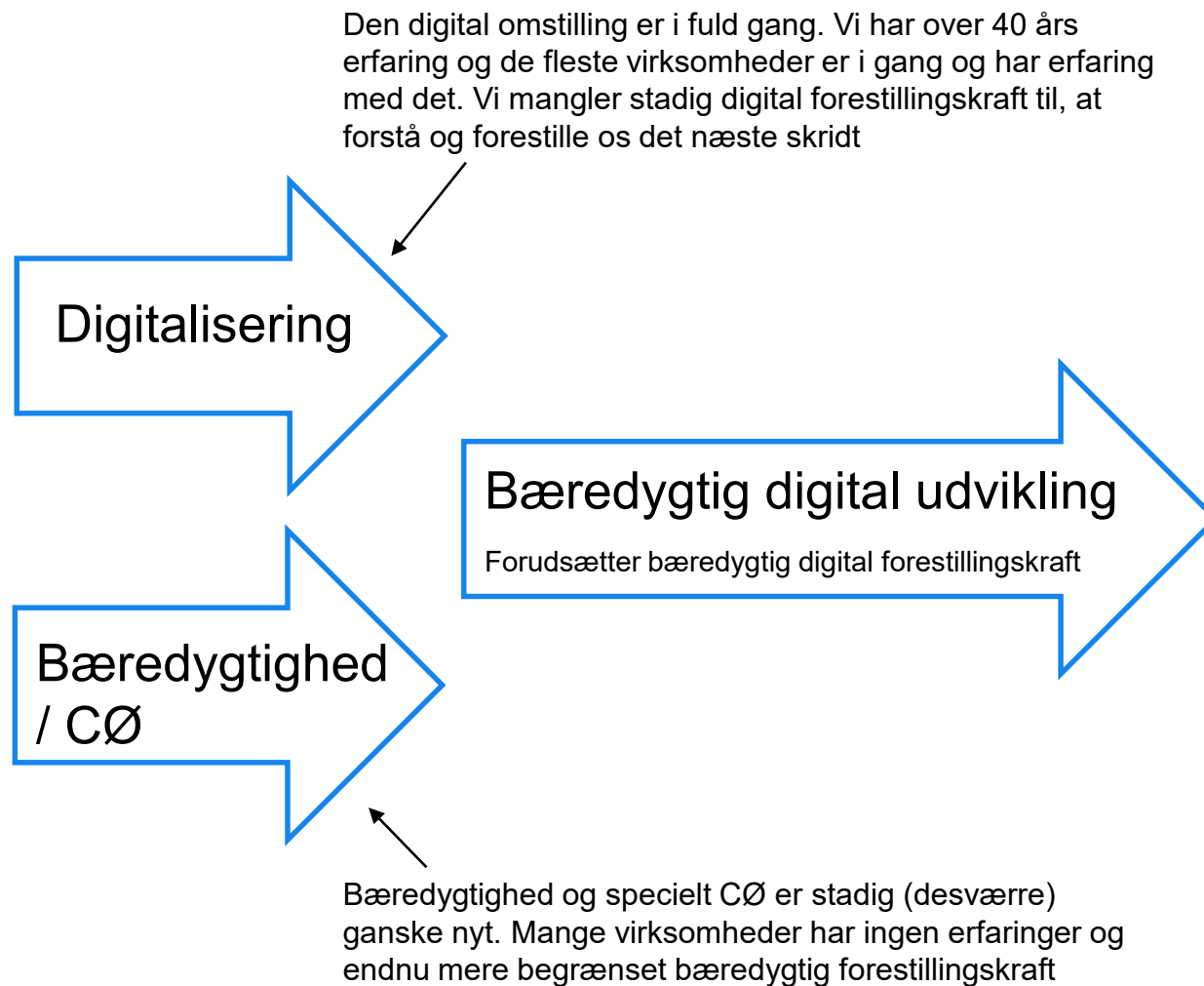
TEKNOLOGI	NOTE
1.	
2.	
3.	
4.	
5.	
6.	
7.	
8.	
9.	

# START HER!

1. Købe en home-assistant og brug den
2. Køb en crypto-valuta
3. Læs om Blockchain
4. Støt crowdfunding
5. Prøv VR, Pokemon og 3D print
6. Køb en cognitoys – check Watson
7. Kend en iværksætter
8. Prøv en ny app hver dag
9. Tal med en robot



## HVAD MED BÆREDYGTIGHED??



Roy Amara:

*“We tend to overestimate the effect of a technology in the short run and underestimate the effect in the long run.”*

William Gibson

*“The future has already arrived. It’s just not evenly distributed yet.”*





Feel free to contact me:

Reimer@lvang.dk

<https://www.linkedin.com/in/reimerivang/>

Phone: 2728 9006

# Torben Simonsen

## PlusPart



**ERHVERV  
NORDDANMARK**  
CHAMBER OF COMMERCE



 **PlusPart**

**” Forretningsmæssig omstillingskraft, samspil  
mellem bestyrelse og ledelse”  
Tirsdag den 1. september 2020**

## Vores rådgivningsydelser



- 1 Strategi & forretningsudvikling
- 2 Ledelse
- 3 High Performance Kultur & GAIS måling
- 4 High Performance Teams
- 5 Salg og salgsledelse
- 6 Outplacement og Rekruttering
- 7 Coaching og sparring
- 8 Profileringer & DiSC Certificering
- 9 Onboarding

**Plus** Bestyrelsesarbejde

## Opdeling af indlægget:

1. **Hvad er målet med at have en bestyrelse?**
2. **Hvad kan man opnå ved at have en god bestyrelse?**
3. **Hvordan laves en god bestyrelse, der passer godt til ejerne og virksomheden?**
4. **Hvad kræves for at bestyrelsesarbejdet er godt?**
  - Indsigt i og udbytter ved brug af BetterBoard

**Opdeling af indlægget:**

**1. Hvad er målet med at have en bestyrelse?**

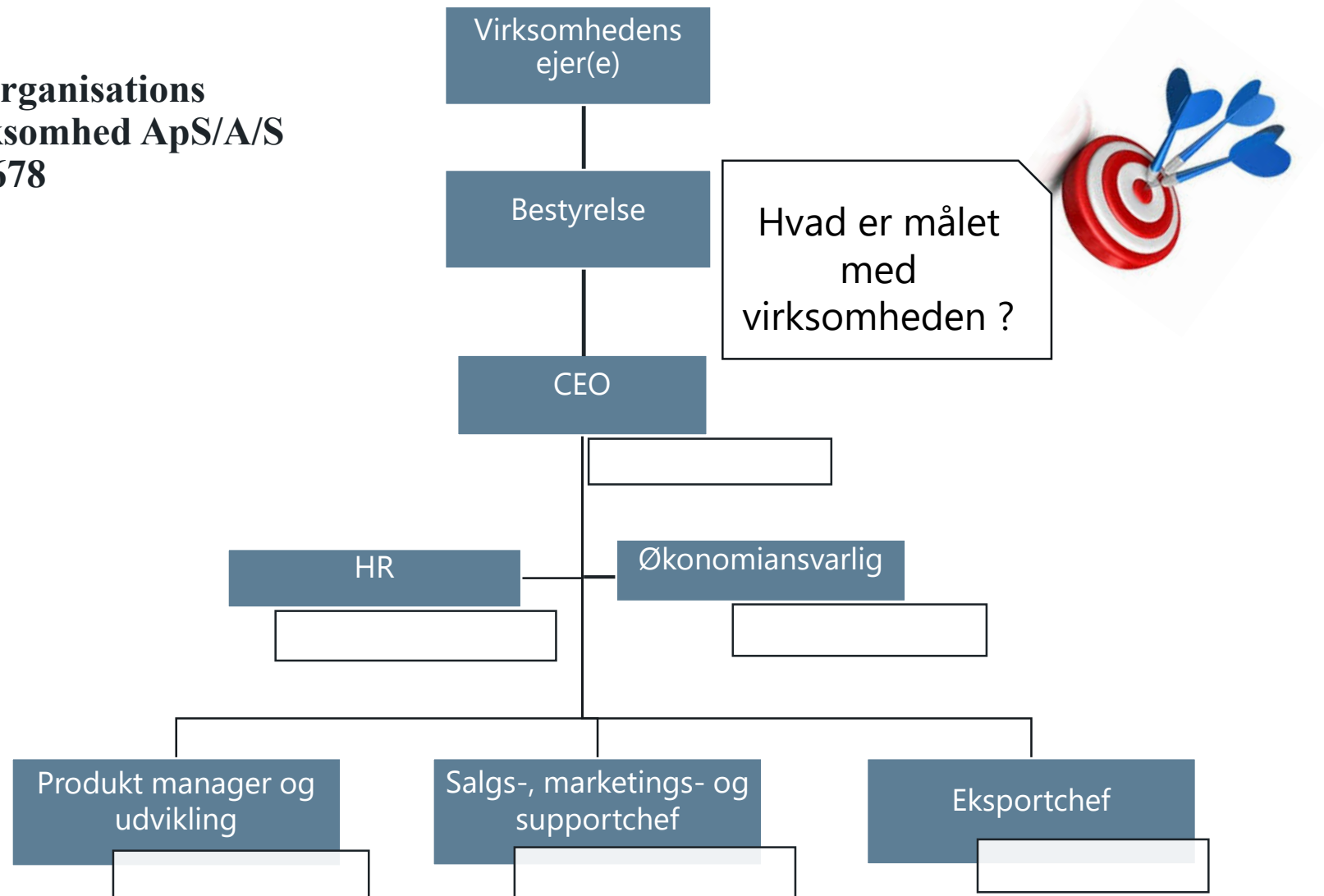
# Hvad er målet med at have en bestyrelse?

Tidligere mest:  
Kontrol og risiko



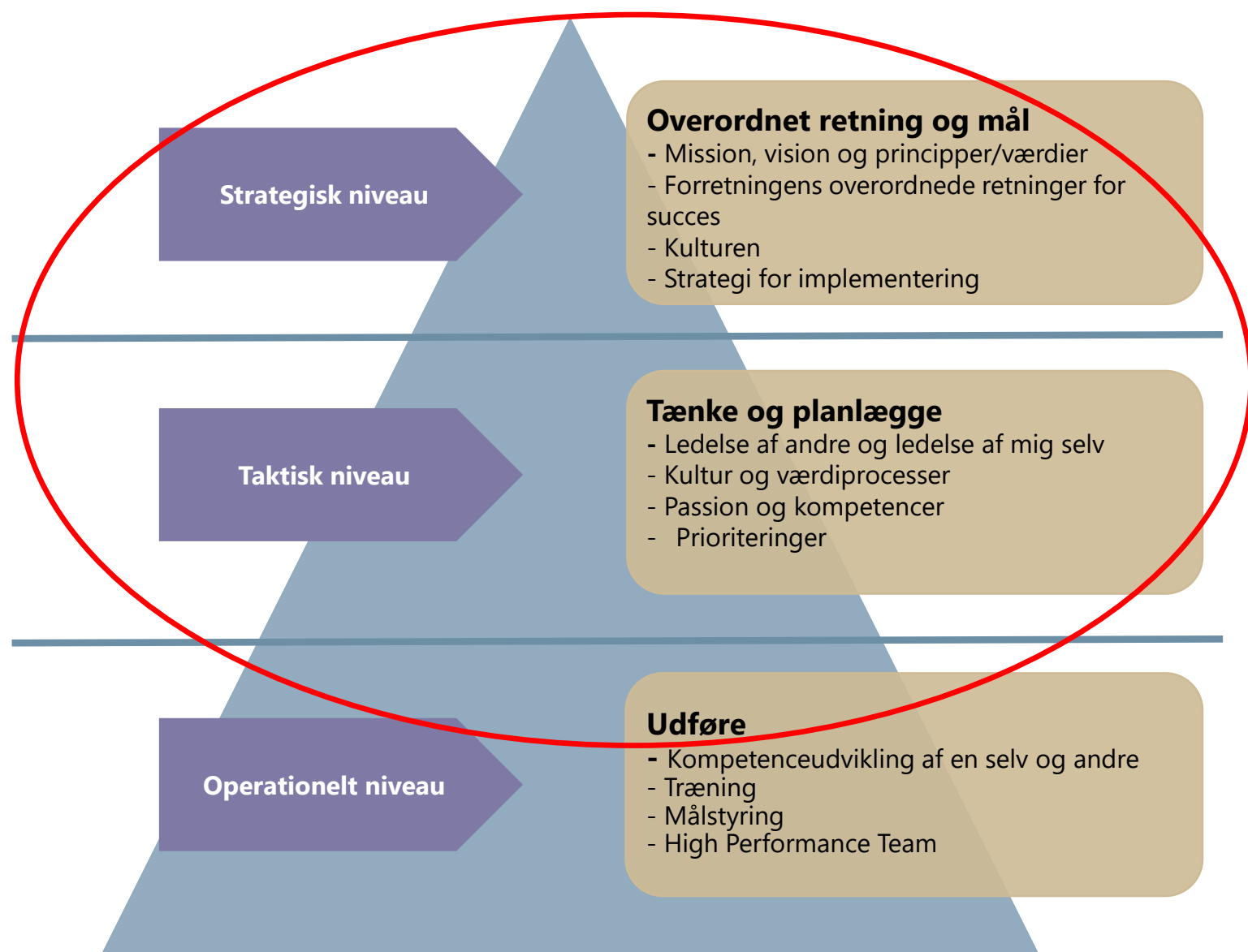
Nu også:  
Sparring til ledelsen  
Udfordre visionen/ambitionen i.f.t. fremtidsudsigterne  
+ hvordan virksomhed fortsat skal genere en fornuftig  
bundlinje i en verden, hvor alle taler digitalisering og kunstig intelligens?

**Koncern- og organisations  
diagram: Virksomhed ApS/A/S  
Cvr.nr. 12345678**





## De 3 niveauer af ledelse

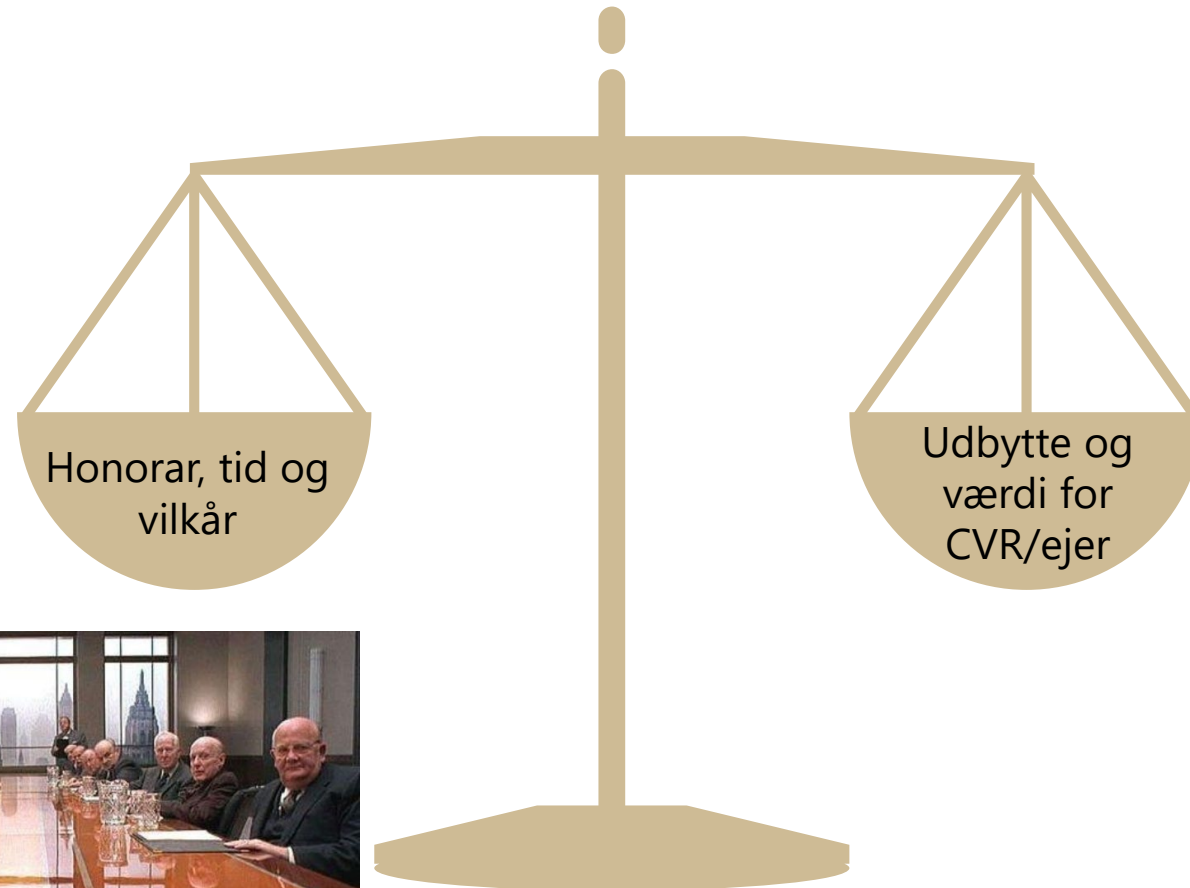


**Opdeling af indlægget:**

1. **Hvad er målet med at have en bestyrelse?**
2. **Hvad kan man opnå ved at have en god bestyrelse?**



**Skal ses som en investering med en positiv værdibalance**



## **Opdeling af indlægget:**

- 1. Hvad er målet med at have en bestyrelse?**
- 2. Hvad kan man opnå ved at have en god bestyrelse?**
- 3. Hvordan laves en god bestyrelse, der passer godt til ejerne og virksomheden?**



## Virksomheders livscyklus

### Eableringsstadie

- Ledertype: Entreprenør
- Behov for generel ledelse

### Vækststadie

- Ledertype: Accelerator
- Behov for processer/styring af vækst

### Modenhedsstadie

- Ledertype: Generalist
- Behov for fremtidig retning

### Innovationsstadie

- Ledertype: Nyskaber
- Behov for forandring & agilitet



### Turnaround-stadie

- Ledertype: Problemkuser
- Behov for enkle, markante beslutninger

## Hvor meget tid og energi bruger vi på at lave en optimal bestyrelse contra tid på at ansætte en medarbejder?

### Gratis opslag på LinkedIn

**Torben Simonsen**  
Indehaver af PlusPart ApS. Bestyrelsesformand Ambercon Smd. • 5

Ledig bestyrelsespost i fantastisk virksomhed!

Induflex A/S er på udkig efter endnu et eksternt bestyrelsesmedlem. Vi tror på at LinkedIn kan hjælpe os med at tage, dele og finde kandidater.

Vi skal bruge en person med stor grad af erfaring og dokur proces- og produktionsoptimering fra industrivirksomhede vision om at blive Danmarks mest alsidige B2B leverandør i

Det er et krav at vores nye bestyrelsesmedlem har indgåen forretningsmæssig succes med produktion af tekniske emn maskinpark rummer topmoderne maskiner til laserskæring & -drej, vandstråleskæring, varmebukning, termoformning montage.

Generelt er det underordnet om du er kvinde, mand, 35 år, Brovst. Det er vigtigt, at du er intelligent, engageret, løsningsstrategisk, har tid og overskud til brænde lidt for Induflex, implementere en ny vækststrategi.

Er du "indenfor skiven" og interesseret, så mail mig (bestyrelsesmedlem) kan bidrage med og dit bestyrelsesCV på [torben@pluspart.com](mailto:torben@pluspart.com)

Kender du nogle må du meget gerne tage eller dele

132 · 31 kommentarer

Synes godt om · Kommenter · Del · Send

15.628 visninger af dit indlæg i feedet

**Induflex A/S**  
1.005 følgere  
Du · 1

Nyt medlem i Induflex' bestyrelse

Vi er glade for, at vi den 1. august kunne byde Lotte Høst Vestergaard velkommen i vores bestyrelse.

Lotte, der har en baggrund som ingeniør, har mere end 15 års erfaring med ledelse i adskillige markante, danske virksomheder. Hun har specialiseret sig i kvalitet, optimering af værdikæde og bæredygtig produktion ud fra den tilgang, at et godt arbejdsmiljø giver motiverende ledelse, sund bundlinje og resultater for medarbejderne.

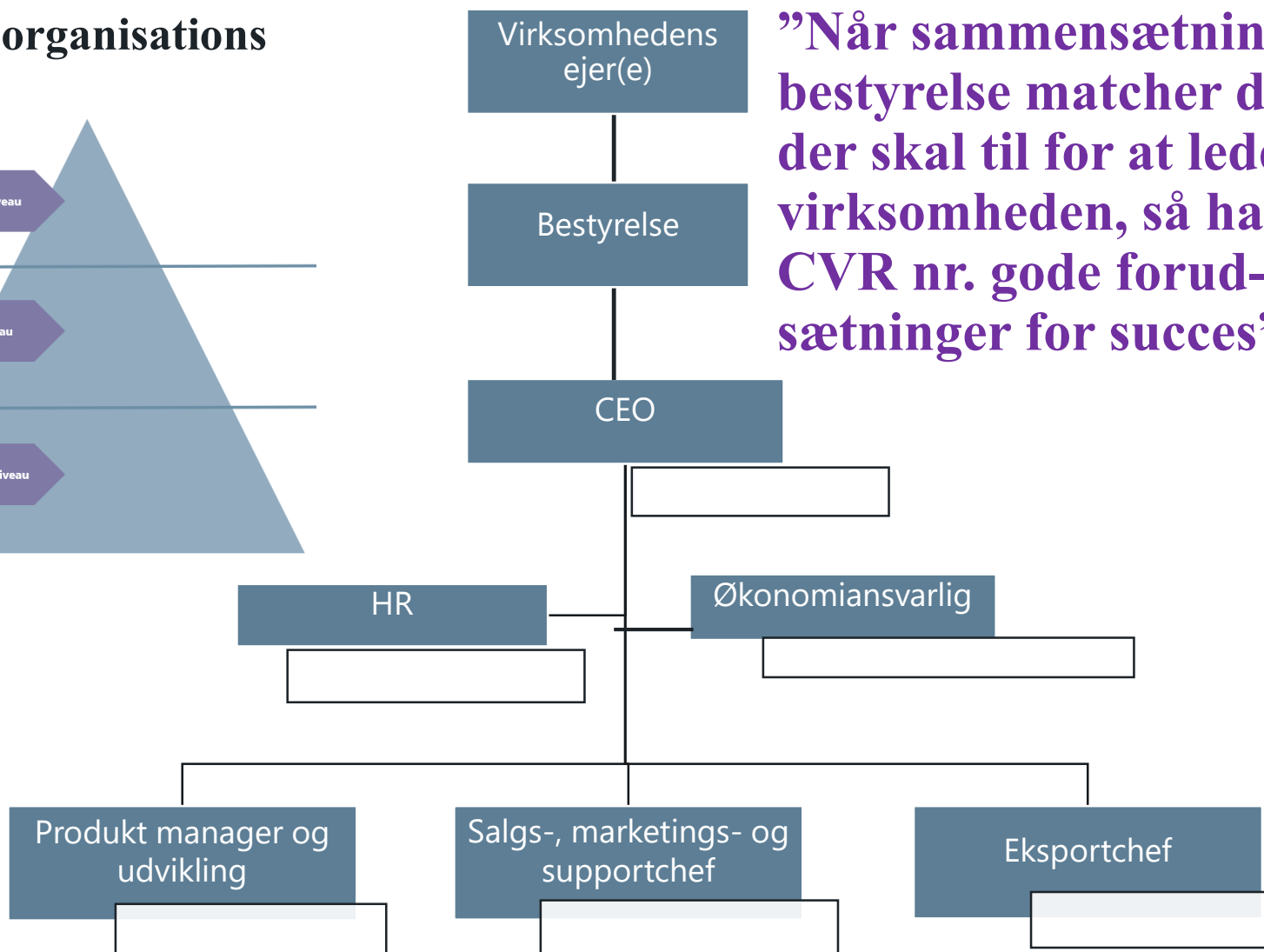
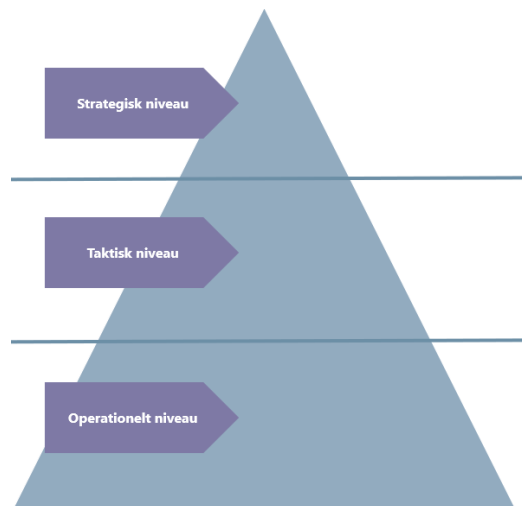
"Jeg glæder mig til at kunne bidrage i bestyrelsen hos fantastiske Induflex. Jeg har forud for bestyrelsesarbejdet haft fornøjelsen af et tæt samarbejde med et dygtigt lederteam, som brænder for at styrke de engagerede medarbejdere og udvikle forretningen. Hele organisationen er omstillingsparat og har allerede budt ind på tiltag, som skaber vækst og en solid bundlinje. Jeg har høje forventninger til samarbejdet med en kompetent bestyrelse og et veltrænnet high performance lederteam," siger Lotte.

"Vi er meget glade for at kunne styrke vores bestyrelse med Lottes viden og unikke kompetencer, der passer perfekt ind i vores virksomhed. Med Lottes indtrædelse har vi nu en fuldendt bestyrelse, som kan supportere ledelsen i realiseringen af vores strategi på bedste vis," siger Induflex' indehaver og CEO Rico Larsen.

med **Lotte Høst Vestergaard**

36 · 5 kommentarer

# Koncern- og organisations diagram



”Når sammensætning af bestyrelse matcher det der skal til for at lede virksomheden, så har CVR nr. gode forudsætninger for succes”

**Hvordan sikres det, at  
CVR nr. altid har det  
godt:**



Indehaver af PlusPart ApS. Bestyrelsesformand Ambercon A/S, Ørsted Telte A/S...  
18t • Redigeret •

På Ambercon tænker vi visionært og har et super lederTEAM, der arbejder for et stærkt TEAMWORK gennem hele virksomheden. Nu får de en leder der skal være med til at løfte virksomheden ind i næste udviklingsfase. Tillykke med jobbet  
[Apichat Bonde](#) jeg glæder mig til samarbejdet!



Erhverv Norddanmark

4.351 følgere

1d •



Direktørskifte hos Ambercon

dapensbvaeri.dk • 3 min. læsetid



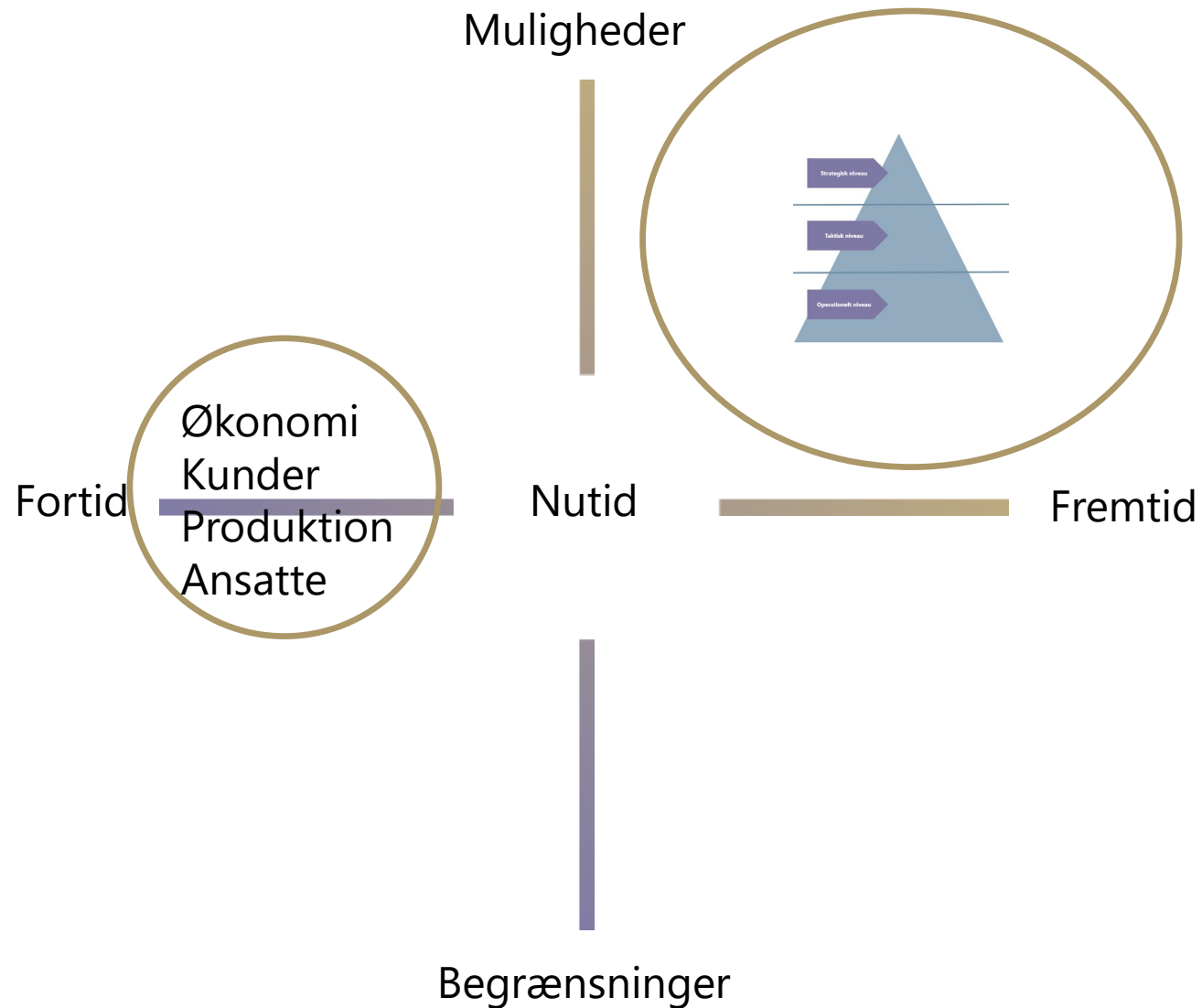
## Opdeling af indlægget:

1. **Hvad er målet med at have en bestyrelse?**
2. **Hvad kan man opnå ved at have en god bestyrelse?**
3. **Hvordan laves en god bestyrelse, der passer godt til ejerne og virksomheden?**
4. **Hvad kræves for at bestyrelsesarbejdet er godt?**
  - Indsigt i og udbytter ved brug af BetterBoard

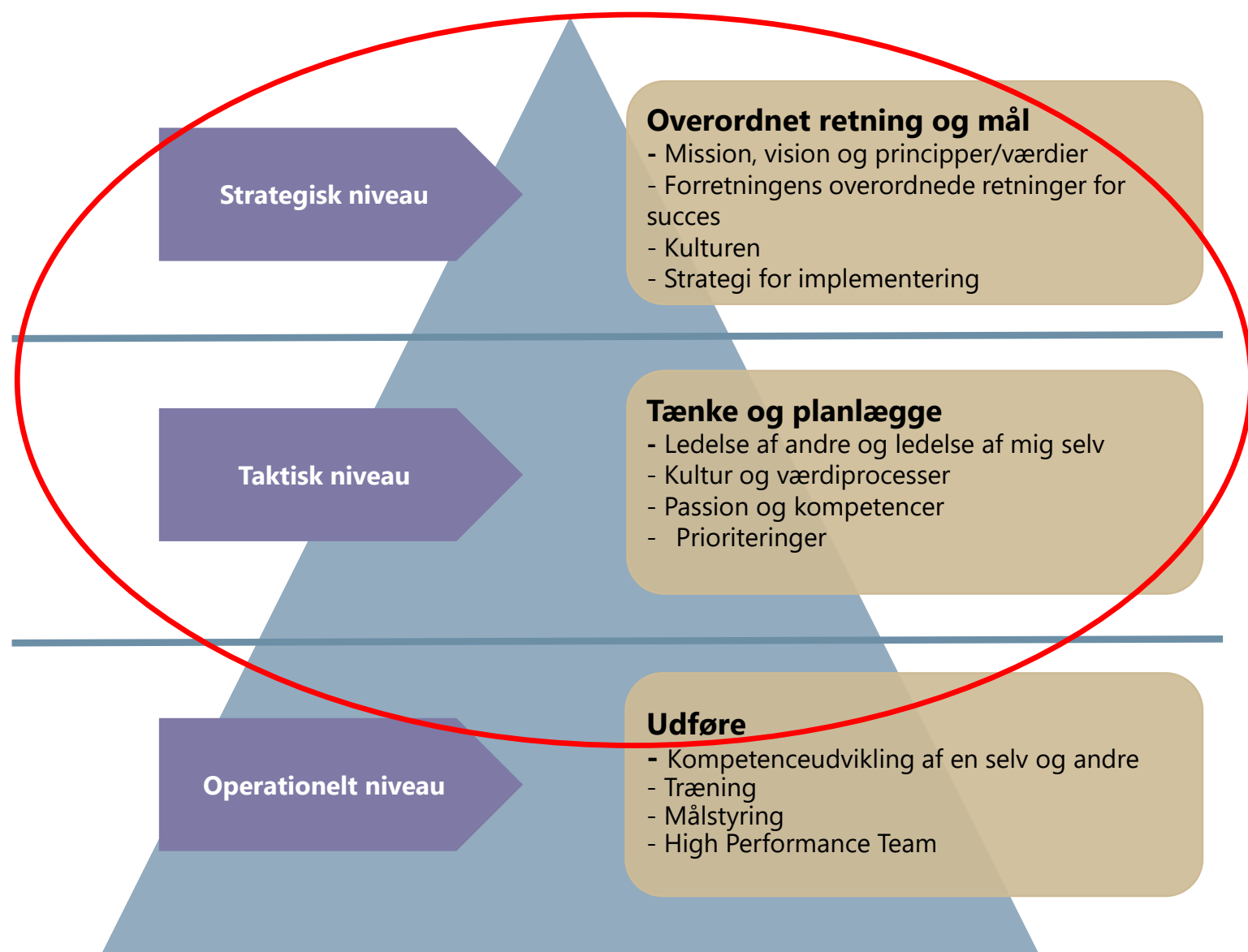


**Foretrukne fokus  
i bestyrelsen =**

**Fremtidens  
muligheder (75%)**



## De 3 niveauer af ledelse





**BetterBoard**  
Board Management System

[Hjem](#)

[Online demo](#)

[Gratis e-bog](#)

[Blog](#)

[Bestil materiale](#)

[Priser](#)

[Om os](#)

[Login](#)

# BetterBoard Board Management System

Din professionelle online bestyrelsesportal.

[Bestil en demo](#)



# Bestyrelsens ansvar - orden i eget penalhus !

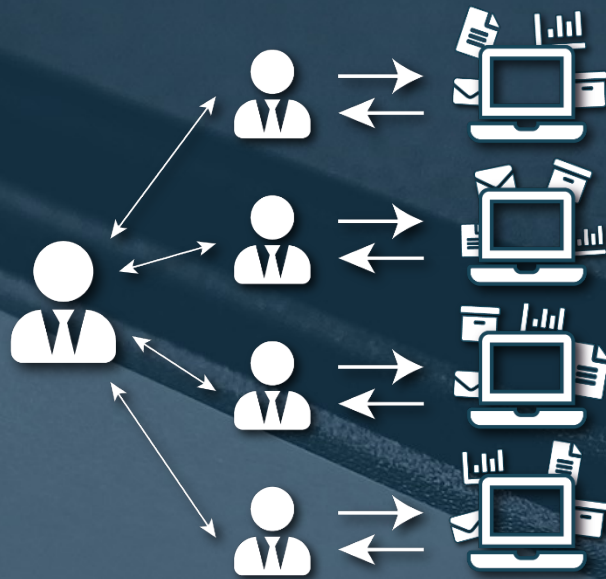
**Struktur / Effektivisering**



**Sikkerhed / GDPR**

## Struktur / Effektivisering

### "Email-løsningen"



### Portal-løsning



# Struktur / Effektivisering

## Overblik – Enkel mappestruktur



Møder

Mødearkiv

Nøgletal &  
økonomi

Generelle  
dokumenter

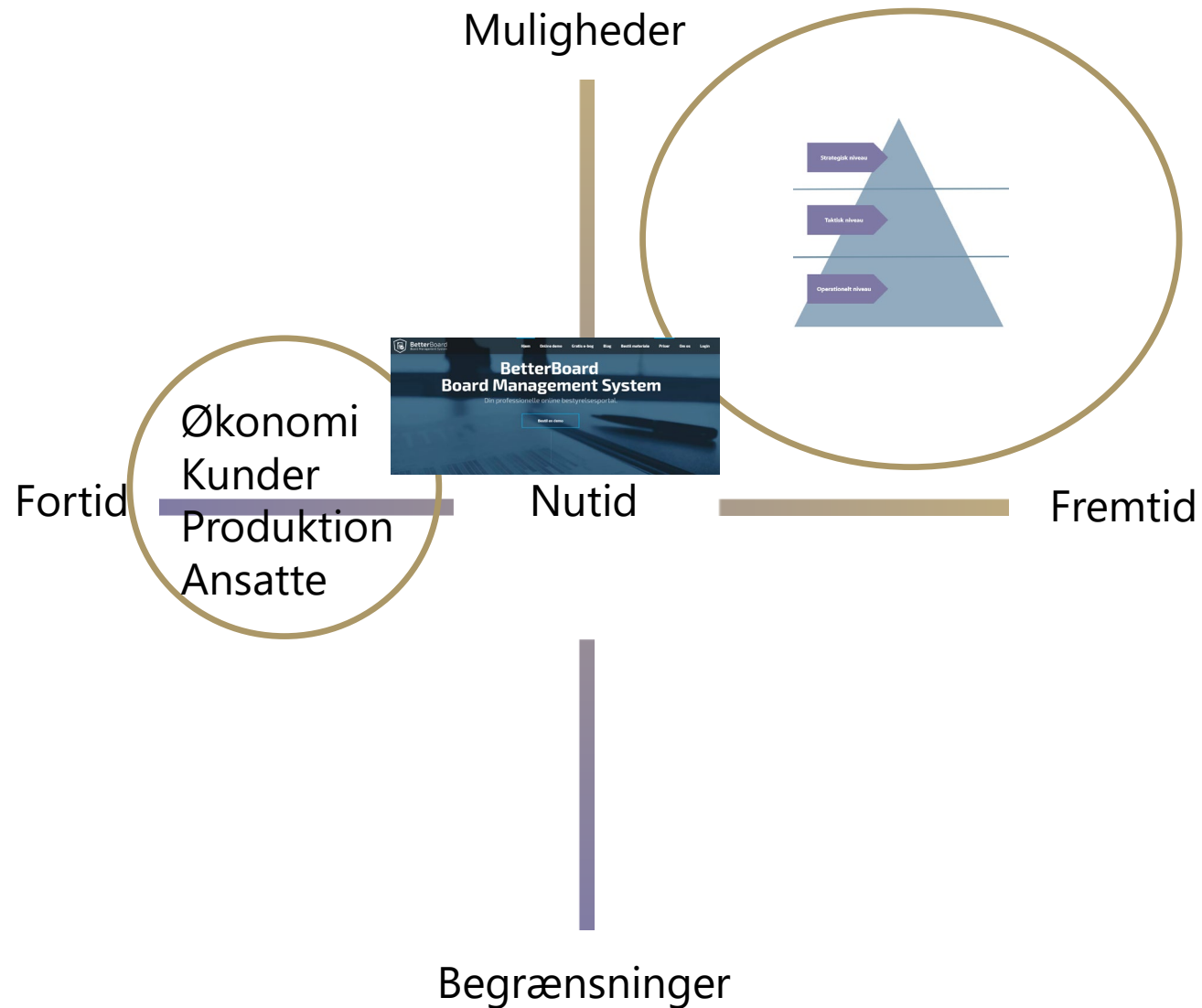
Projekter

Arbejdsrum



**Foretrukne fokus  
i bestyrelsen=**

**Fremtidens  
muligheder (75%)**





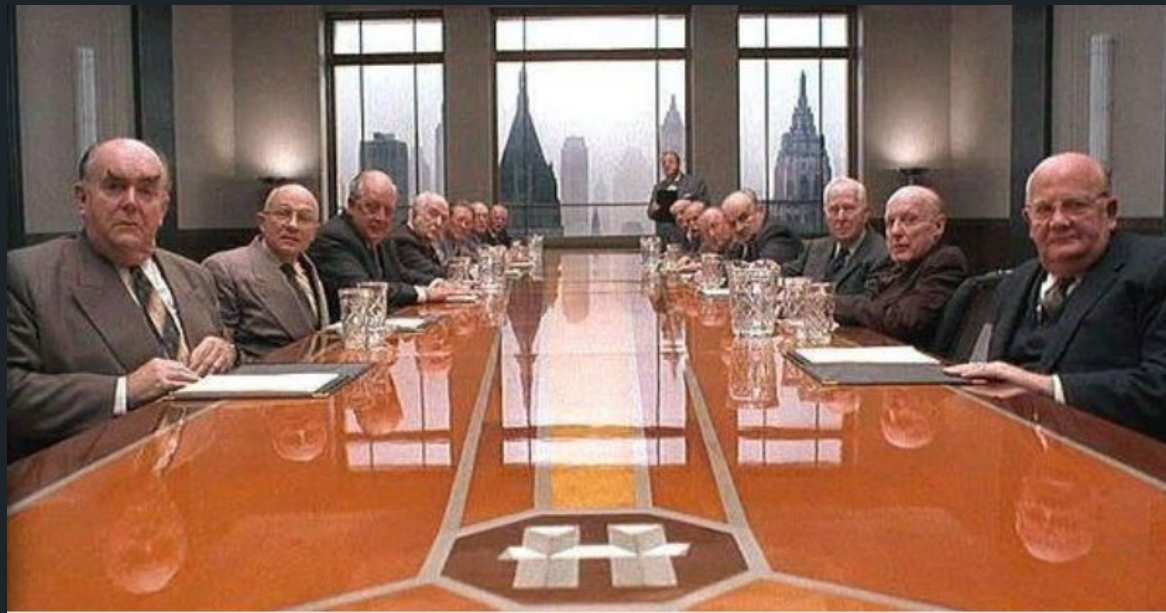
# Struktur / Effektivisering

## Nem onboarding



**Det var hvad jeg havde  
valgt at bringe i dag 😊**

- 1. Hvad er målet med at have en bestyrelse?**
- 2. Hvad kan man opnå ved at have en god bestyrelse?**
- 3. Hvordan laves en god bestyrelse, der passer godt til ejerne og virksomheden?**
- 4. Hvad kræves for at bestyrelsesarbejdet er godt?**
  - Indsigt i og udbytter ved brug af BetterBoard



 **PlusPart**

**Tak fordi i lyttede til**

**” Forretningsmæssig omstillingskraft, samspil  
mellem bestyrelse og ledelse”**

**Tirsdag den 1. september 2020**

# Pause og netværk



**ERHVERV  
NORDDANMARK**  
CHAMBER OF COMMERCE

# Tina Fredensborg

## PlusPart



**ERHVERV  
NORDDANMARK**  
CHAMBER OF COMMERCE



**PlusPart**

# Hvordan reagerer hjernen ved store forandringer?

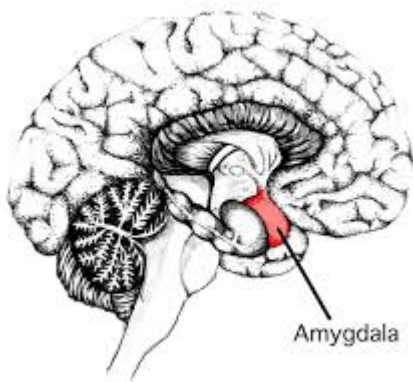


# Vagthund





## Amygdala



**Amygdala's rolle er vores alarmklokke, vagthund, livvagt hvad enten der er fare eller når noget blot virker farligt**

- Den er ansigtslæser
- Mønstergenkender
- Lager for følelsesmæssige erindringer

**Reagerere på:**

- **Fysisk fare:** Fx hurtigkørende bil, hånden kogepladen
- **Symbolisk fare:** Fx store forandringer, gå til eksamen, personligt angreb, nye opgaver, samtale med chefen, møde nye mennesker, mødet med en politimand

**Amygdala har en reaktionstid på 80 milisekunder**

- Vi opfatter det først efter 250 milisekunder
- Derfor er der rig mulighed for at blive kapret af amygdala

# Bekræftelseskævhed



Vi søger bekræftelse på egen udlægning af en situation.  
Hjernen hjælper automatisk med at lede efter beviser på, vi har ret.

## **Eksempler på forandring, hvor vi har følelsesmæssige erindringer gemt**

- Hvis en medarbejder i en tidligere forandringsproces har været tæt på at gå ned med stress eller ikke så sine børn i 3 måneder, er det sandsynligt, at bare tanken om forandring er nok til at få hans amygdala til at se farer
- Hvis en medarbejder ifb. med en tidligere forandring har oplevet at falde i status. Fx mindre vigtig rolle, kan du regne med, at forsvarsværnet aktiveres ved udsigten til endnu en forandring

# At træde ny sti i skoven



# Kapringen = fremtidståge



Vi holder fast i vanen/det kendte



# Hjernen er plastisk



**”Hen-imod-sprog”**  
- undgå hjernens  
viskelæder



Ved vaneændring hæfter hjernen sig ved konkrete ord og ignorerer abstrakte.

Vigtigt du betræder ”hen-imod-stier” frem for ”væk-fra-stier”

Hjernen forstørrer det konkrete fokus:

**Eksempler:**

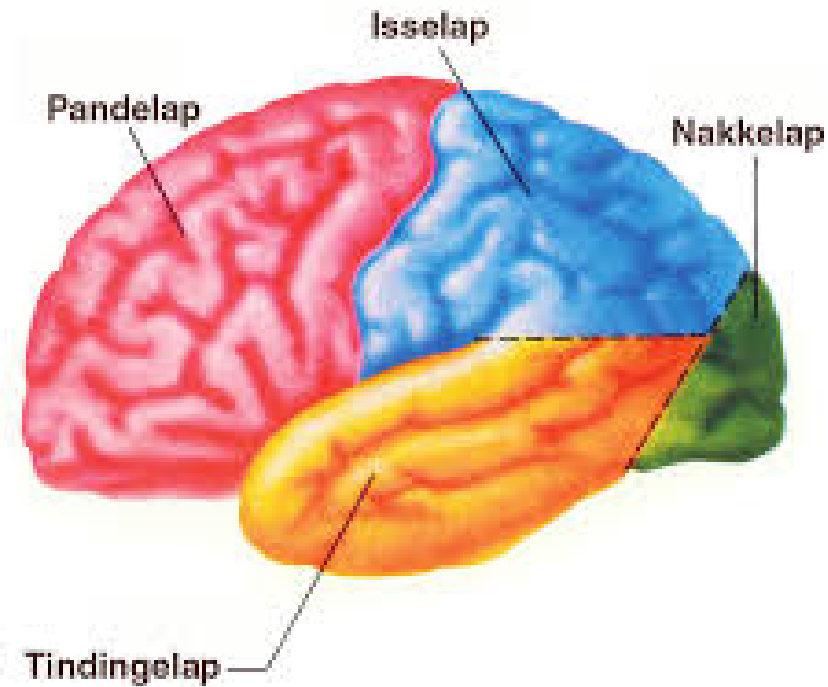
- ”Du behøver ikke være **nervøs**”
- ”Du skal stoppe med at lave **overspringshandlinger**”
- ”Jeg vil ikke være **konfliktsky**”
- ”Organisationsændringer vil ikke føre til **fyringer**”
- ”Du behøver ikke **stresse** over opgaven”

Hjernen overser ord som ”ikke”, ”lad være”, ”stoppe”, ”ingen”

**”Vaneændring er som at trampe en ny sti op i skoven” og det kan vi gøre med ”hen-imod-sprog”**

**Undgå hjernens viskelæder: ”ikke”, ”lad være med”, ”hold op med”**

# Pandelap

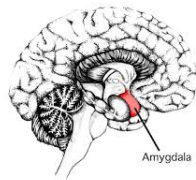


Styrer vores personlighed og vores adfær

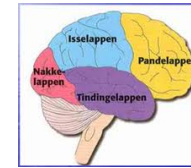


# Vippen

Amygdala



Pandelapperne



**Reframing:**  
”hjernens fotograf  
giver ro”



## Eksempel: Forandring = trussel

### Omfortolkninger

- Samme udgangspunkt
- Fælles opgave
- Vi er med til noget, der går over i historiebøgerne
- Vi frigiver ressourcer til mere sjove opgaver
- Vores tryghed og sikkerhed
- Vi spiller offensivt
- Nyt udgangspunkt for vores værdier
- Nye muligheder
- En udfordring vi skal løfte sammen
- En ny start, en gave
- Mulighed for at få det bedste med
- First movers
- Nyt virker farligt indtil man har vænnet sig til det

Hvilke virker bedst for dig? For jer?

**Fortolkning → følelse → Fremtidig adfærd/reaktion**

# Perception



**Fortolker situationen og sætter gang i følelserne = sin sandhed**

## **Gode spørgsmål der kan stilles..**

- Hvis du havde en tryllestav og kunne få et ønske opfyldt, hvad skulle det så være?
- Hvis du skulle fortælle en historie om en person, der er i en lignede situation, og kom godt igennem den, hvordan ville den så lyde?

## Genkaldelse af succeser fra tidligere situationer, hvor den enkelte overvandt det svære

### Succesfølelser



- Hvad har du tidligere haft succes med i lign. situationer?
- Hvilke styrker anvendte du for at lykkes?
- Hvilke af dine ressourcer/styrker kan du bruge i denne situation?
- Hvordan skal det snittes til, så det kommer til at virke for dig?
- Hvilken mening giver det dig?
- Hvad vil du gøre nu?

## At vise sårbarhed skaber tillid. Tillid skaber tryghed

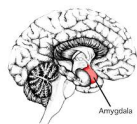
### Sårbarhed



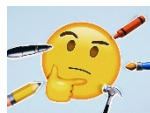
- Bruge tid på at tale om, hvordan I sammen kan håndtere forandringerne
- Hvordan kunne min opbakning til jer se ud?
- Hvilke spørgsmål vil I gerne have at jeg forsøger at svare på?
- Er der nogen historier, I gerne vil høre min mening om?
- Lad os skrive en ting ned, som vi har brug for at gruppen her gør, for at vi kan føle os trygge ved at dele vores tanker og stille spørgsmål
- Skriv en ting ned, som kan stå i vejen for det

# Opsummering

- Vagthund



- Bekræftelseskævhed



og fremtidståge



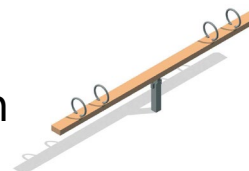
- Hjerne er platisk



- Fokus på den nye sti



- Styr vippen ml. amygdala til pandelapperen



- Brug "hen-imod-sprog"



- Anvendt reframing



og perception



- Dyrk succeshistorier



og vis sårbarhed



# Malthe Kirkhoff Stougaard og Maria Enevoldsen

Delegate A/S



**ERHVERV  
NORDDANMARK**  
CHAMBER OF COMMERCE



[...] OG LIGE MEGET HVILKE  
NAVNE DER STÅR PÅ LISTEN,  
HAR HAN EN SVÆR OPGAVE  
FORAN SIG



# EKSEKVERINGSKRAFT

VI SKAL TALE OM:

- AT FÅ SAT SIT HOLD
- AT KOMME OP I FART
- ET MÅL I BEVÆGELSE



MEN FØRST...

# KORT OM DELEGATE

Vi sætter en ære i at forstå jeres forretning, udfordre jer, udvikle løsninger sammen med jer og sikre, at de bliver taget i brug, så I kan nå jeres mål

MEDARBEJDERE I CENTRUM

PÅ PLADS I HELE DANMARK

ÅRETS MICROSOFT PARTNER 2020





Malthe Kirkhoff Stougaard

Principal Consultant

25 39 23 10

[mks@delegate.dk](mailto:mks@delegate.dk)

# EKSEKVERINGSKRAFT

VI SKAL TALE OM:

- AT FÅ SAT SIT HOLD
- AT KOMME OP I FART
- ET MÅL I BEVÆGELSE

# AT FÅ SAT SIT HOLD

1. Har du de rigtige (IT-udvikling) folk?

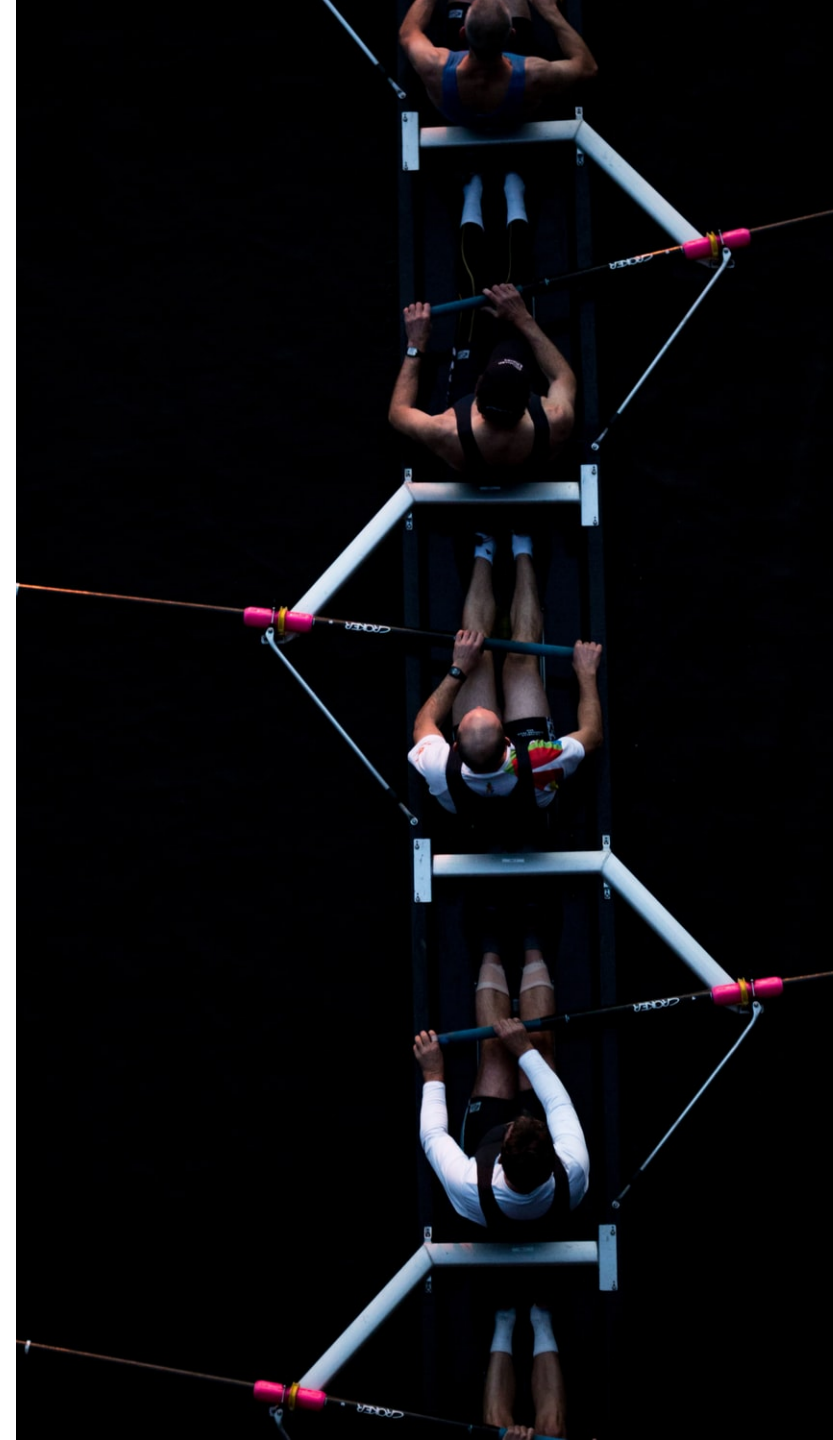
Viden

Færdigheder

Holdning

2. Har IT-udvikling direkte adgang til forretningen?

... og har du dem med i processen



# AT KOMME OP I FART

1. Har du en (IT) leverance model/proces, der passer ind med din virksomheds rytme?
2. Har du dedikeret og reserveret tid til udvikling  
... drift vs udvikling
3. Har du defineret måltal for fremdrift  
... eks. Churn, Csat, Leads, ...

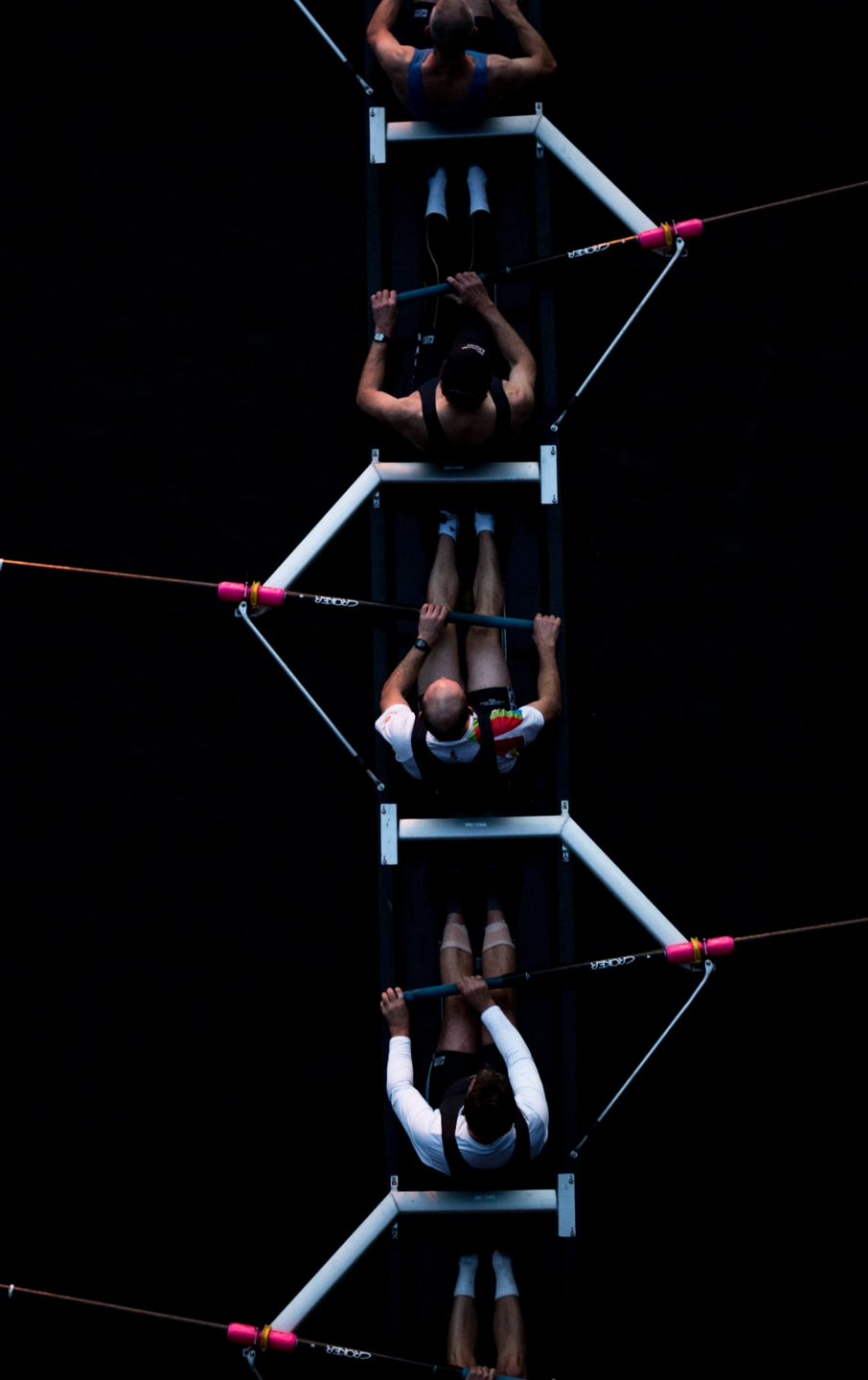


# ET MÅL I BEVÆGELSE

1. Har du defineret IT-udvikling som et value add  
... eller betragter I det som et cost-center
2. Har du styr på prioriteterne  
... og dit Minimum Viable Product
3. Ser i fejl som mulighed for at lære  
... og fejler i hurtigst muligt
4. Sikrer i overdragelse til organisationen  
... og forankring i forretningen







# TAK



Malthe Kirkhoff Stougaard

Principal Consultant

25 39 23 10

[mks@delegate.dk](mailto:mks@delegate.dk)



**ERHVERV  
NORDDANMARK**  
CHAMBER OF COMMERCE

# Kommende arrangementer



Læs mere på [www.erhvervnorddanmark.dk](http://www.erhvervnorddanmark.dk)



# Erhverv Norddanmark

Ældst. Størst. Stærkest.

**ERHVERV  
NORDDANMARK**  
CHAMBER OF COMMERCE

Tak for i dag



**ERHVERV  
NORDDANMARK**  
CHAMBER OF COMMERCE