

# løkke fonden

fra dreng på kanten til ung i fællesskabet



**3-cifret  
milliardbeløb**

løkke  
fonden



**32%**

**Ikke-uddannelsesparate**

løkke  
fonden



**45.000**

**Ingen job / uddannelse**

løkke  
fonden

A silhouette of a person sitting on the floor in a dark room, leaning against a wall. The person is wearing a beanie and a hoodie. A bright light source is behind them, creating a strong backlight effect. The overall mood is somber and reflective.

**Danmark**

**har et problem**



...et

**DRENGE-problem**



40%

af mænd mellem 25-29 år som **ikke** har  
**bestået matematik**  
i folkeskolen  
**har en dom**

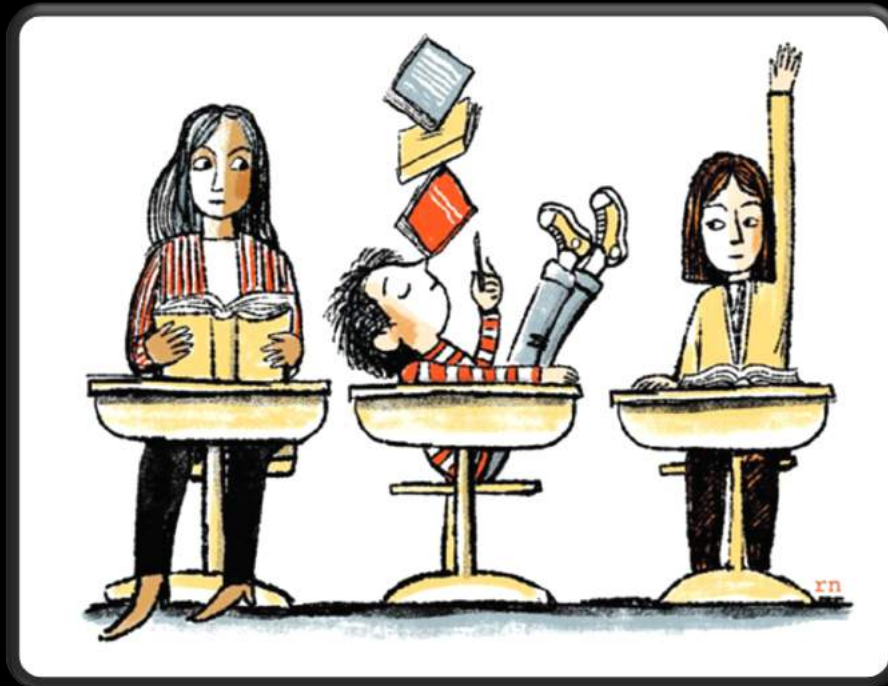
Kilde: Danmarks Statistik & Arbejderbevægelsens Erhvervsråd 2012 - 2016

# DOBBELT

så mange drenge som piger er **uden funktionelle læsefærdigheder**







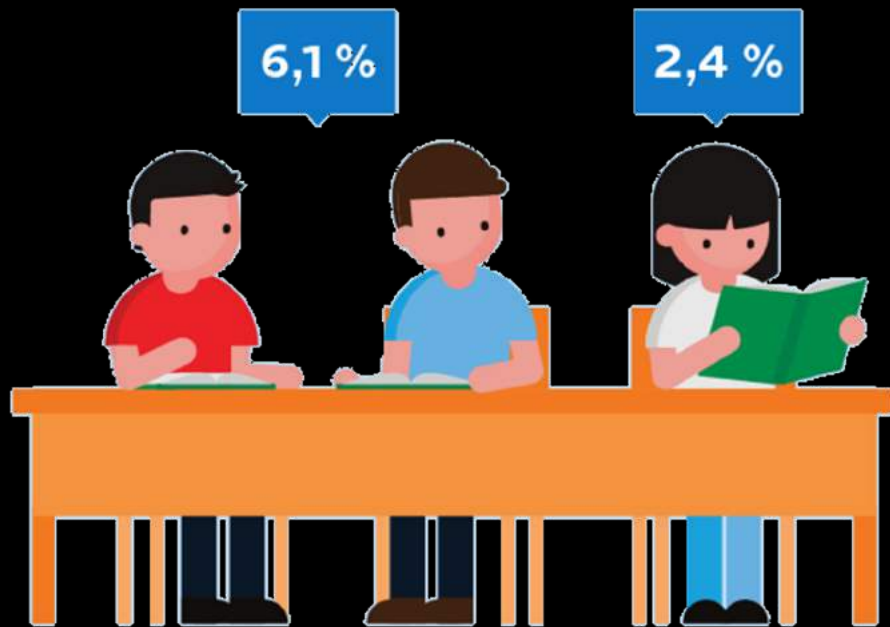
Drengene halter efter pigerne i

# 4 ud af 5 fag

Kilde: Danmarks Statistik & Arbejderbevægelsens Erhvervsråd 2012 - 2016

# Over DOBBELT

så mange drenge modtager  
**special-  
undervisning**

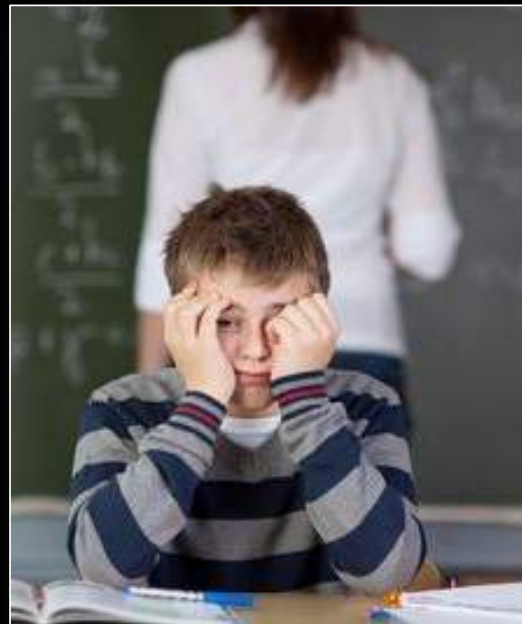




# Færre drenge

end piger **får en uddannelse** efter folkeskolen

**Det bliver vi nødt til at gøre noget ved**



# Vi skal genskabe motivationen



# LØKKEFONDENS VISION

1. Fra dreng på kant....



... til ung i fællesskabet



# OG HVORFOR ER DET VIGTIGT?

1. Fra dreng på kant....



## Mange risici for drengen og for samfundet

- Ingen uddannelse
- Ingen job
- Ikke en del af fællesskabet
- Bidrager ikke



... til ung i fællesskabet



## Stor upside for alle parter

- Uddannelse
- Mulighed for job
- Del af fællesskabet
- Bidrager



# VORES PROJEKTER







At give fagligt udfordrede drenge en kick-start, så de bedre er i stand til at indhente efterslæb i skolen gennem faglig og personlig læring



# VORES FOKUSOMRÅDER I BEGGE UGER PÅ DA

## FAGLIGHED

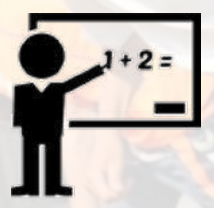
## PERSONLIGHED



ABC ✓



De 7 karaktertræk



# CHALLENGE:

At hjælpe personligt udfordrede drenge i alderen 16-25 år til at genskabe troen på eget værd og potentiale, med henblik på at starte et uddannelses- eller jobforløb



# UDBREDELSE

Udbrede viden og erfaring til skoler og kommuner

---



 KØBENHAVNER-  
AKADEMIET.



ESBJERG  
AKADEMI



GUTTAS  
CAMPUS



LINIE 10

løkke  
fonden

# FÆLLES FOR ALLE VORE PROJEKTER

Nysgerrig

Selvkontrol

Engagement

Vedholdenhed

Taknemmelighed

Optimisme

Social intelligens



PRØV  
SE OG  
LÆR

Tæl til  
10

BRÆND  
for  
det du vil

Giv  
ALDRIG  
op

Bare sig  
TAK

TRO  
på det

BEDST  
sammen

De 7 karaktertræk er fællesnævneren for vores mange projekter.

De bidrager til at **systematisere vores arbejde** i udviklingen af drengenes personlige og sociale kompetencer, og **hjælper drengene** til at finde ind til deres **iboende ressourcer og potentialer**

# LØKKEFONDENS FOKUS →

1. Sætte fokus på Danmarks drengeproblem
  2. Leverer saglige og gennemprøvede løsninger, der kan inspirere til generelle forandringer af vores skoler og samfund.
- 

## Hvad er det LøkkeFonden gør?

Ruster og motiverer drengene → uddannelse / arbejde

## Hvordan gør LøkkeFonden gør det?

1. Styrker motivation, lærelyst, faglighed og/eller personlighed
2. Skaber synlighed omkring drengeproblemet, så bevidstheden om behovet for handling styrkes i befolkningen.



# SPONSORER



# FONDE



LauritzenFonden<sup>+</sup>

OLE KIRK's Fond

INDUSTRIENS  
FOND  
FREMME DANSK  
KONKURRENCEEVNE  
The Danish Industry Foundation



William Demant Fonden

FABRIKANT  
MADS CLAUSENS FOND

AXCEL FONDEN

salling fondene



løkke  
fonden



# HVORDAN STØTTER MAN?



**Bliver sponsor  
på Challenge**

**Bliver medlem  
af GTC 2020**

**37 801**



# GTC 2020 – PROGRAM

DAG 1 - TORSDAG	DAG 2 - FREDAG	DAG 3 - LØRDAG	DAG 4 - SØNDAG
<ul style="list-style-type: none"> <li>• Afgang med fly torsdag morgen til destination (eget ansvar)</li> <li>• Afhentning i lufthavn og kørsel til hotel (på specifik anbefalet flyankomst)</li> <li>• Kort tur på cykel</li> <li>• Aftensmad og netværk</li> </ul>	<ul style="list-style-type: none"> <li>• Morgenmad</li> <li>• Afgang: <b>Col de la Madeleine</b></li> <li>• Frokost undervejs</li> <li>• Aftensmad, indlæg og netværk</li> </ul>	<ul style="list-style-type: none"> <li>• Morgenmad</li> <li>• Afgang: <b>Col de la Loze</b></li> <li>• Frokost undervejs</li> <li>• Festmiddag, indlæg og netværk</li> </ul>	<ul style="list-style-type: none"> <li>• Morgenmad</li> <li>• Afgang på dagens tur</li> <li>• Frokost undervejs</li> <li>• Afgang fra hotel med bus</li> <li>• Afgang fly søndag aften til Danmark (eget ansvar)</li> </ul>

Tak for i dag



# HVAD ER DET VÆRD FOR SAMFUNDET

## Økonomi

- At øge erhvervsdeltagelsen blandt udsatte unge er samfundsøkonomisk en god forretning, fordi de vil betale mere i skat og modtage mindre i overførselsindkomst. Hvis erhvervsdeltagelsen for 5.000 udsatte unge i 25-årsalderen hvert år øges til niveauet for ikke-udsatte ufaglærte unge, vil gevinsten for de offentlige finanser være 12 mia. kr. om året. Efter 5 år vil BNP være vokset med ca. 4. mia. kr. og beskæftigelsen med 11.000 personer. Efter 35 år vil BNP være 33 mia. kr. større og beskæftigelsen forøget med 60.000 personer.
- Det økonomiske tilskud per årselev står til at falde fra 106.000 kr. i 2019 til 101.000 kr. i 2022, da FGU'en – ligesom det meste af uddannelsessektoren – er underlagt omprioreringsbidraget og skal spare 2 % om året i 2021 og 2022.
- De nye FGU-institutioner risikerer at skulle begynde tilværelsen med at spare eller køre med underskud, hvis antallet af elever ikke når de forudsatte målsætninger. Ceveas beregninger viser, at en FGU-institution kan få 6,1 mio. kr. i budgetunderskud i 2019 – svarende til 13 lærere – hvis elevtilgangen kun bliver 75 % af det forventede.